

LICHT.
LED.
TRÜSS.
PYRO.
SERVICE.
WWW.LMP.DE

LMP. 

[Arrivals] PRODUKTNEUHEITEN **2024**



PROTEUS™

THE **ULTIMATE POWERHOUSE PACKAGE**
FOR MAXIMUM IMPACT **INDOORS OR OUT!**



THE WASH BEAM FX

PROTEUS BRUTUS™
75000 lumens of cutting power!



THE PROFILE

PROTEUS MAXIMUS™
Market-proven all-purpose power luminaire!



THE BEAM

PROTEUS EXCALIBUR™
Brightest IP65 full-featured beam fixture ever!



THE HYBRID

PROTEUS HYBRID MAX™
Outperforms all other hybrids on the market!



THE COMPACT

PROTEUS LUCIUS™
Little but lethal - the Maximus mini-me!



THE VARIABLE

PROTEUS ODEON™
Industry's first completely variable CRI LED engine!



THE SOLID BEAM

PROTEUS RADIUS™
Compact, high-intensity Beam FX!



THE BEAUTY

PROTEUS RAYZOR™
Beam, Wash, Sparkle. More than just a pretty face!



THE CREATIVE

PROTEUS RAYZOR BLADE™
The market's most versatile FX bar!

ELATION
elationlighting.eu

Deutschlandvertrieb

Gildestraße 55 • 49477 Ibbenbüren
+49 (0) 5451 5900 800
sales@lmp.de • www.lmp.de

LIGHT.
LED.
TRUSS.
PYRO.
SERVICE.
WWW.LMP.DE

LMP

Liebe Kunden und Geschäftspartner,

mit dem LMP [arrivals] 2024 halten sie eine aktuelle Übersicht über das LMP-Portfolio in Ihren Händen. Unser Mini-Katalog stellt Ihnen wie gewohnt neben unseren Produktneuheiten auch aktuelle Top-seller unserer Vertriebsmarken vor.

Viele Produkte sind so neu, dass wir die Artikel mit einem QR-Code versehen haben, der auf die aktuellsten Informationen auf unsere Website verweist, wo Sie neben detaillierten Informationen auch weitere Daten wie CAD-Symbole, Ausschreibungstexte, photometrische Daten u.v.a.m. finden.

Was sind die Themen in diesem Jahr?

Die LED-Engines werden immer leistungsstärker, aber auch effizienter. Die Lichtqualität ist mittlerweile auf einem so hohen Niveau, dass es keinen Grund mehr gibt, nicht auf die Zukunft zu setzen.

Nachdem die LED-Technologie in Movinglights, Stufenlinsen und Profilern längst etabliert ist, hält sie nun Einzug in neue Bereiche, z.B. in UV-Leuchten (MAGMATIC Prisma), Horizontbeleuchtung bzw. Fußrampen (KL Cyc) oder Blinder auf LED-Basis (SOL-Serie), beide von ELATION. Messebeleuchtung kommt von LITECRAFT und mit dem neuen WashXT jetzt auch für große und hohe Messestände.

Eine Brücke zwischen statischem und kopfbewegtem Licht schlägt ELATION mit dem Fuze Wash 500, einer Stufenlinse im Motorbügel mit fantas-tischem Zubehör.

Seine Innovationskraft stellt der amerikanische Hersteller 2024 mit dem Proteus Odeon unter Beweis: das erste Movinglight mit einer LED-Engine mit variablem CRI, wodurch nur noch eine Lampe benötigt wird.

Details wie Dimmung und Lautstärke werden immer wichtiger und tragen zum entscheidenden Unterschied bei. Mit dem ELATION Fuze Teatro wurde nun das erste lüfterlose Movinglight entwickelt. Analog zur Proteus-Serie, die bereits den Beweis

angestellt hat, dass man zuverlässige und helle Movinglights – noch dazu in einem Outdoorgehäuse – bauen kann, zeichnet sich auch dieses Gerät dadurch aus, dass es bislang unerreichte Helligkeit trotz seines lüfterlosen Designs erreicht.

Apropos Proteus: Mit dem Proteus Hybrid Max stellt ELATION nichts Geringeres als den offiziellen Nachfolger des Branchenstandards für outdoorfähige Movinglights, Proteus Hybrid, vor. Er ist noch umfangreicher ausgestattet und gleichzeitig kompakter, leichter, schneller und natürlich heller geworden.

Signalverwaltung bleibt ein Dauerthema. Die Kanalanzahl pro Gerät steigt immer weiter und damit müssen mehr und mehr DMX-Universen verwaltet werden. Ob per Kabel mit Hilfe von Produkten aus der Netron Serie von OBSIDIAN, oder drahtlos mit der neuen Gerätegeneration von LUMENRADIO: Beide Hersteller haben mit Produkten für den Innen- und den Außeneinsatz nachgelegt und weitere Funktionen in ihren Softwares implementiert.

Follow-Spot-Systeme sind weiterhin auf dem Vormarsch. Arbeitssicherheit und knappe Personalressourcen sind starke Argumente für diese Systeme. Die Automatisierung, wie sie das neue FOLLOW-ME Track-iT möglich macht, bringt dabei noch weitere Möglichkeiten mit sich: Neben Licht lassen sich nun auch Audio und Video ganz automatisch steuern.

Nicht zu vergessen das Thema Traverse. „Weil alles davon abhängt“, bieten wir mit LITECRAFT TRUSS immer die richtige Basis für Projekte jeder Größenordnung.

Auch von den belgischen Medienserver-Spezialisten ARKAOS gibt es aktuelle Soft- und Hardware zu entdecken. Seien sie gespannt!

Herzlichst

Ihr Marc Petzold

Licht.

Inhalt

Werkstatt / Service	5
Scheinwerfer und Komponenten	6
Movinglights	16
Steuerungen	20
Bühnenverteiler	23
DMX-Tools	24
Verfolgersysteme	32
Visualisierungen	34
Dimmer und Switchpacks	35
Nebel und Effekte	36
Medienserver	38
Traversen	39
Zubehör	42

LED.

Truss.

Service.



Beratung & Verkauf

- Fachkundige Beratung durch das technisch geschulte LMP Sales Team
- Bemusterung im LMP Showroom oder bei Ihnen vor Ort durch den LMP Außendienst
- Produktbegleitung durch das LMP Produktmanagement
- Schnelle Erreichbarkeit durch eine Vielzahl an Kommunikationskanälen

Servicewerkstatt

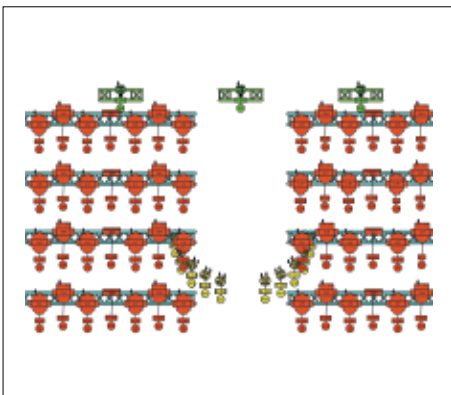
- Mehrfach ausgezeichnete Fachwerkstatt mit Erfahrungen aus über 30 Jahren
- Kurze Durchlaufzeiten
- Reparaturen und Wartungen aller Marken inklusive Fremdmarken
- Regelmäßige Liftprüfungen (Sachkundigen und Sachverständigen Prüfung)
- Lagerung von geläufigen Ersatzteilen
- Ersatzteilverkauf

Planungsbegleitung

- Unterstützung bei Projekten und Ausschreibungen
- Technische Begleitung durch das LMP Produktmanagement
- 3D-Visualisierungen für Projekte

Schulungen

- Schulungen im Rahmen des LMP [college] zu aktuellen Produkten und Technologien
- Praxisbezug durch versierte Gastreferenten
- Begrenzte Teilnehmerzahl für optimalen Wissenstransfer
- Individuelle Online-Schulungen





BeamX.12

LITECRAFT[®]

LED-Outdoor PAR

Abstrahlwinkel 10°
(Frostfilter 20° inklusive)

Schutzklasse IP 65

- RGBW Farbmischung
- Infrarot Fernbedienung
- Farb-Makros & interne Programme
- Geräuschlos durch Konvektionskühlung
- DMX 512-A (RDM), LUMENRADIO CRMX² (Option)
- Integrierter Tragegriff
- Gewicht: 7,2 kg



BX.12

LITECRAFT[®]

LED-Akku-Outdoor PAR

Abstrahlwinkel 10° (Frostfilter 20° inklusive)

Schutzklasse IP 65

- Integrierter Lithium-Ionen Akku
- RGBW Farbmischung
- Infrarot Fernbedienung
- Farb-Makros & interne Programme
- Energy-Saver Modes
- Boost-Modus (Netzspannungsabhängig)
- Integriertes Ladegerät
- Geräuschlos durch Konvektionskühlung
- DMX 512-A (RDM), LUMENRADIO CRMX²
- Integrierter Tragegriff
- Gewicht: 9,2 kg





WashX.32

LITECRAFT®

LED-Outdoor Flood

Abstrahlwinkel 40° (Frostfilter inklusive)

Schutzklasse IP 65

- RGBW Farbmischung
- Infrarot Fernbedienung
- Farb-Makros & interne Programme
- Silent-Mode
- DMX 512-A (RDM), LUMENRADIO CRMX² (Option)
- Integrierte Tragegriffe
- LSF-Filter, Omega-Brakets & Torblenden (Option)
- Gewicht: tba



WashXT

LITECRAFT®

LED-SmartWhite Flood

Abstrahlwinkel 25°
(LSF Filter 40°, 80° und 60° x 10°, inklusive)

Schutzklasse IP 20

- SW (SmartWhite) Farbmischung
- Farbtemperatur-Makros 3.000 – 6.400 K
- Jog-Wheel zur Speicherung von Farbtemperatur & Helligkeit
- Speicher für letzten Betriebszustand
- Geräuscharme Kühlung & Silent-Mode
- DMX 512-A (RDM), LUMENRADIO CRMX² (Option)
- Gewicht: 6,3 kg



KL Profile FC



LED-Profile

LED-Engine 300 W RGBMA, CRI = 92

Zoom 6° – 50°, stufenlos

- Lichtleistung 10.000+ Lumen
- Manuelle Einstellung von Helligkeit, Farbe/Farbtemperatur, Green-Shift & Gobo-Position/Rotation
- Integrierter Gobo-Rotator inklusive 10 Breakup Glasgobos
- Presets für alle Standard-Abstrahlwinkel (10°, 19°, 26°, 36°, 50°)
- Diverse Lüfter-Modi
- DMX 512-A (RDM), E-Fly
- Fresnellinse (Option)
- 5 Jahre erweiterte Gewährleistung auf LED-Engine
- Gewicht: 15,9 kg



KL Spot IP



LED-Outdoor Profile

LED-Engine 300 W RGBMA, CRI = 92

Zoom 7° – 50°, stufenlos

- Schutzklasse IP 65
- Lichtleistung 10.000+ Lumen
- 6 Gobos plus offen, indizierbar, rotierbar
- 7 Gobos plus offen
- 4-fach circular 6 linear Prisma, rotierbar
- Iris & Frost (Linear)
- Animation Wheel
- Blendschieber (Option)
- Diverse Lüfter-Modi
- DMX 512-A (RDM)
- Gewicht: 23,1 kg / 25 kg (inkl. Blendschieber-Modul)





KL Cyc S & L

ELATION

LED-Cyclorama Flood

LED-Engine 90 / 180 W RGBMA, CRI = 92

Asymmetrisches Abstrahlverhalten

- Lichtleistung 3.000+ / 6.300 Lumen
- 50 / 100 cm Länge
- 2 / 4 individuell steuerbare Zonen
- EdgeLight Sicherheitsfunktion
- Einstellbare Torblenden & Shader
- Geräuschlos durch Konvektionskühlung
- Seitliche Magneten zur perfekten Ausrichtung
- DMX 512-A (RDM), ArtNet, sACN
- 5 Jahre erweiterte Gewährleistung auf LED-Engine
- Gewicht: 4,3 kg / 7,3 kg



FOLLOW-ME

TRACKING SOLUTIONS

PERFORMER TRACKING
LIGHTING, AUDIO & VIDEO

INDEPENDENT · FLEXIBLE · SCALABLE

WWW.FOLLOW-ME.NU



KL PAR FC IP



LED-Outdoor PAR

LED-Engine 360 W RGBMA, CRI = 92

Schutzklasse IP 65

- Wechsellinsen 11°, 22°, 30°, 50° (90° & Ovalizer Option)
- Lichtleistung 12.000 Lumen
- Manuelle Einstellung von Helligkeit, Farbe/ Farbtemperatur und Green-Shift
- Diverse Lüfter-Modi
- DMX 512-A (RDM)
- Torblende 8-flügelig (Option)
- Gewicht: 7,5 kg



KL PAR FC



LED PAR

LED-Engine 280 W RGBMA, CRI = 92

Schutzklasse IP 20

- Wechsellinsen 11°, 22°, 30°, 50° (90° & Ovalizer Option)
- Lichtleistung 11.000 Lumen
- Manuelle Einstellung von Helligkeit, Farbe/ Farbtemperatur und Green-Shift
- Diverse Lüfter-Modi
- DMX 512-A (RDM)
- Torblende 8-flügelig (Option)
- 5 Jahre erweiterte Gewährleistung auf LED-Engine
- Gewicht: 7,4 kg





Limelight S & L

ELATION

LED-Outdoor-Zoom PAR

LEDs 7 / 12x 60 W RGBL

Schutzklasse IP 65

- Zoom 5° – 42°, stufenlos
- Lichtleistung 4.200 / 7.000 Lumen
- DMX-gesteuerter Zoom
- 2 separat ansteuerbare LED Zonen
- Diverse Lüfter-Modi
- DMX 512-A (RDM), Aria x2
- Gewicht: 8,5 / 10 kg



Six+ Par S & L

ELATION

LED-Outdoor PAR

LEDs 7 / 14x 20 W RGLA+UV

Schutzklasse IP 65

- Marine-Coating Salzwasser-Korrosionsschutz
- Abstrahlwinkel 12° / 20°
- Lichtleistung 3.200 / 7.000 Lumen
- SixPar Emulation Modes
- DMX 512-A (RDM), Aria x2
- Geräuschlos durch Konvektionskühlung
- Gewicht: 4,3 / 5,6 kg



Pulse Bar S & L



LED-Outdoor-FX Bar

LEDs 560 / 1.120x 1,5 W RGB,
200 / 400x 5 W CW

Schutzklasse IP 65

- Marine-Coating Salzwasser-Korrosionsschutz
- Abstrahlwinkel auf Anfrage
- 50 / 100 cm Länge
- Ansteuerung in 40 / 80 Zonen möglich
- DMX 512-A (RDM), ArtNet, sACN, Aria x2
- Geräuschlos durch Konvektionskühlung
- L-Track System für flexible Montage
- End-to-End Verbindungssystem
- Gewicht: 6,75 / 12,25 kg



Six+ Bar S & L



LED-Outdoor Bar

LEDs 6 / 12x 20 W RGBLA+UV

Schutzklasse IP 65

- Marine-Coating Salzwasser-Korrosionsschutz
- Abstrahlwinkel 30° x 14° / 52° x 14°
- Lichtleistung 4.000 / 7.000 Lumen
- 50 / 100 cm Länge
- Ansteuerung in 6 / 12 Zonen möglich
- DMX 512-A (RDM), ArtNet, sACN, Aria x2
- Geräuschlos durch Konvektionskühlung
- L-Track System für flexible Montage
- End-to-End Verbindungssystem
- Gewicht: 6,75 / 12,25 kg





SOL I Blinder



LED-FX Blinder

LED-Engine 250 RGBLAW

Schutzklasse IP 65

- Marine-Coating Salzwasser-Korrosionsschutz
- Abstrahlwinkel 52° / 46°
- Lichtleistung 8.000+ Lumen
- DMX 512-A (RDM), Aria x2
- Geräuschlos durch Konvektionskühlung
- L-Track System für flexible Montage
- Gewicht: 4,2 kg

The next step in Smart Power

Mit patentierter
Fehlerstromüberwachung
pro Kanal





Clone



Retro „Eye Candy“ Effekt

Halogen 230 Watt

Farbtemperatur 1.600 – 2.900 K

- Hammerschlag Reflektor silber
- Hoher CRI = 100
- Octagonaler Bügel für flexible Montage mehrerer Clone in diversen Anordnungen
- Multiple M10 Bohrungen für flexible Montage
- powerIP Steckverbinder (an 1,5 m Kabel)
- Dimmer im Lieferumfang (Option)
- Gewicht: 2,5 / 2,5 kg (Clone / Clone Dimmer)





SUP

LITECRAFT®



Universal-Bodenplatte

Flexibel justierbare Omega-Verschlüsse

Mini TV-Zapfen Aufnahme 16 mm

- Robust und standfest
- Integrierter Handgriff
- GummifüÙe
- StoÙfeste Lackierung
- Kompatibel zu nahezu allen LITECRAFT Scheinwerfern
- Zum Patent angemeldet



Pack Case 120

LITECRAFT®



Universal Pack Case

Multiplex mit PVC Beschichtung 9,5 mm

Schienensystem mit 3 Trennbrettern zur flexiblen Aufteilung

- Deckelaufsteller
- Selbststrückstellende Butterflyverschlüsse
- Labelschale mit „LITECRAFT“ Production Label
- PENN ELCOM Wheels
- Maße: 58,5 x 119,5 x 76,3 cm
- Gewicht: 55,8 kg





Fuze Max Spot



LED-Spot Movinglight

LED-Engine 800 W RGBMA, 6.500 K, CRI = 92

Zoom 7°– 53°

- Lichtleistung 21.000+ Lumen
- 6 + 7 Gobos plus offen (Glas), indizierbar, rotierbar
- 6 Gobos plus offen (Glas)
- Animation Wheel
- 4-fach circular & 4-fach linear Prisma, rotierbar
- Iris & Dual-Frost (Light & Wash)
- DMX 512-A (RDM), ArtNet, sACN
- 5 Jahre erweiterte Gewährleistung auf LED-Engine
- Gewicht: 32,3 kg



Fuze Max Profile



LED-Profile Movinglight

LED-Engine 800 W RGBMA, 6.500 K, CRI = 92

Zoom 7° – 53°

- Lichtleistung 21.000+ Lumen
- Vollständig schließende Blendschieber, frei positionierbar, komplett indexierbar
- 6 Gobos plus offen (Glas), indizierbar, rotierbar
- 7 Gobos plus offen (Glas)
- Animation Wheel
- 4-fach circular & 4-fach linear Prisma, rotierbar
- Iris & Dual-Frost (Light & Wash)
- DMX 512-A (RDM), ArtNet, sACN
- 5 Jahre erweiterte Gewährleistung auf LED-Engine
- Gewicht: 34,6 kg





Fuze Teatro

ELATION

LED-Profil Movinglight

LED-Engine 480 W RGBMA, 6.500 K, CRI = 92

Geräuschlos durch Konvektionskühlung

- Zoom 7° – 50°
- Lichtleistung 15.000 Lumen
- Vollständig schließende Blendschieber, frei positionierbar, komplett indexierbar
- 6 + 6 Gobos plus offen (Glas), indizierbar, rotierbar
- Animation Wheel, rotierbar 360° ohne Anschlag
- 4-fach circular & 4-fach linear Prisma, rotierbar
- Iris & Dual-Frost (Light & Wash)
- DMX 512-A (RDM), ArtNet, sACN
- 5 Jahre erweiterte Gewährleistung auf LED-Engine
- Gewicht: 36 kg



Fuze Wash 500

ELATION

LED-Wash Movinglight – externe Torblenden

LED-Engine 500 W RGBMA, 6.500 K, CRI = 92

Zoom 6° – 53°

- Lichtleistung 17.000+ Lumen
- Frostfilter, linear
- Externe Torblenden, positionier- & drehbar via DMX (Option)
- Ovalizer Linse/BeamShaper (Option)
- DMX 512-A (RDM), ArtNet, sACN, Aria x2
- 5 Jahre erweiterte Gewährleistung auf LED-Engine
- Gewicht: 18,5 kg



Proteus Hybrid Max **ELATION**

Outdoor Hybrid Movinglight

MSD Platinum 500 Flex, 550 W

Schutzklasse IP 66

- Marine-Coating Salzwasser-Korrosionsschutz
- Interne Elektronik-Heizung
- Zoom 1,8° – 45°
- Lichtleistung 22.000+ Lumen
- CMY + CTO Farbmischung
- Farbrad mit 16 festen Farben
- 8 Gobos plus offen, indizierbar, rotierbar, shakebar
- 16 Gobos plus offen
- 4 Prismen, rotierbar, kombinierbar
- Iris & Dual-Frost (Light & Wash)
- Pan 360° ohne Anschlag
- Sky Animation System
- DMX 512-A (RDM), ArtNet, sACN, Aria x2
- Gewicht: 36 kg



Proteus Odeon **ELATION**

LED-Outdoor Profile Movinglight

LED-Engine 800 W, 6.500 K, variabler CRI 70-93

Schutzklasse IP 66

- Marine-Coating Salzwasser-Korrosionsschutz
- Interne Elektronik-Heizung
- Zoom 5,5° – 50°
- Lichtleistung 30.000+ Lumen
- CMY + CTO Farbmischung
- Farbrad mit 5 festen Farben
- Vollständig schließende Blendschieber, frei positionierbar, komplett indizierbar
- 6 + 7 Gobos plus offen, indizierbar, rotierbar, shakebar
- 7 Gobos plus offen
- 4-fach circular & 4-fach linear Prisma, rotierbar, kombinierbar
- Iris & Dual-Frost (Light & Wash)
- DMX 512-A (RDM), ArtNet, sACN, Aria x2
- Gewicht: 42 kg





Proteus Radius

ELATION

SSPC-Outdoor Beamlight

Solid State Phosphor Converted
Light Engine 100 W, 6.000 K

Schutzklasse IP 66

- Marine-Coating Salzwasser-Korrosionsschutz
- Interne Elektronik-Heizung
- Abstrahlwinkel 0,9°
- Lichtleistung 2.700 Lumen
- CMY Farbmischung
- Farbrad mit 25 festen Farben
- 13 Gobos plus offen, indizierbar, rotierbar, shakebar
- 24 Gobos plus offen
- 4 Prismen, rotierbar, kombinierbar
- Dual-Frost (Light & Wash)
- Pan/Tilt 360° ohne Anschlag
- DMX 512-A (RDM), ArtNet, sACN, Aria x2
- Gewicht: 19 kg



Proteus Brutus

ELATION

LED-Outdoor WashBeam

LED-Engine 1.200 W Weißlicht, 6.500 K

Schutzklasse IP 65

- Marine-Coating Salzwasser-Korrosionsschutz
- Interne Elektronik-Heizung
- Zoom 4,5° – 45°, stufenlos
- Lichtleistung 75.000 Lumen
- CMY plus CTO Farbmischung
- Vollständig schließende Blendschieber, frei positionierbar, komplett indizierbar (Option)
- Farbrad mit 6 festen Farben inklusive UV & High CRI 82+
- 6 Gobos plus offen, indizierbar, rotierbar, shakebar + FX Gobos
- Animation Wheel, rotierbar 360° ohne Anschlag
- Iris & Frost (linear)
- DMX 512-A (RDM), ArtNet, sACN
- Gewicht: 47,6 kg



ONYX

OSSIDIAN
CONTROL SYSTEMS

Windows-basierende Lichtsteuerung

ONYX for PC Free –
1 Universum zur freien Verfügung

Kompatibel zu NX Wing, NX DMX,
NX Touch, NXX & NXP via USB

- ONYX Essential – 8 Universen
- ONYX Premier – 64 Universen
- ONYX Elite – 128 Universen
- Offline Pre-Programming
- 2 DyLOS Pixel Composer Zonen
- Leistungsstarke Effekt-Engine
- 2D-Plan Ansicht zur einfachen Anwahl von Geräten und Echtzeit-Visualisierung
- Umfangreiche und laufend aktualisierte Gerätebibliothek



NX1

OSSIDIAN
CONTROL SYSTEMS

Vollwertige, kompakte Lichtsteuerung

ONYX Essential Aktivierung – 8 Universen

10,1" Full HD Multi-Touch-Screen

- Leistungsstarke Effekt-Engine
- 4 Parameter-Encoder
- 10 Cuelist / Submaster-Motorfader mit jeweils 4 konfigurierbaren Tasten
- 10 Multifunktionstasten
- 4K HDMI Ausgang mit Touchscreen Unterstützung
- ArtNet, sACN & MIDI/OSC/Timecode Support
- 4 DMX-Ausgänge, RDM kompatibel
- Magnetische Konnektivität mit NXP und NXX





OSSIDIAN
CONTROL SYSTEMS

NXP

Kompaktes Replay Wing für NX1 / ONYX

ONYX Nova+ Aktivierung – 4 Universen

10 Cuelist / Submaster-Motorfader mit jeweils 4 konfigurierbaren Tasten

- 10 Multifunktionstasten
- ArtNet, sACN & MIDI/OSC/Timecode Support
- 4 DMX-Ausgänge, RDM kompatibel
- Magnetische Konnektivität mit NX1 und NXK
- USB-Anschluss zur Verbindung mit NX1



OSSIDIAN
CONTROL SYSTEMS

NXK

Kompaktes Programmer Wing für NX1 / ONYX

ONYX Nova+ Aktivierung – 4 Universen

Numerisches Keypad & 4 Parameter-Encoder

- ArtNet, sACN & MIDI/OSC/Timecode Support
- Magnetische Konnektivität mit NX1 und NXP
- USB-Anschluss zur Verbindung mit NX1





Encolor



DMX-Lichtsteuerung

Berührungsempfindliches Glas-Panel

Wandmontage (Standard Schalterdose)

- 1 DMX-Universe – 512 Kanäle
- Profile: I, CW, RGB, RGBI, IRGB, RGBW, WRGB, WC
- 4 berührungsempfindliche Tasten & JogWheel
- Haptisches Feedback
- LED-Hintergrundbeleuchtung
- Einstellbare Lieblingsfarbe
- Visuelle Darstellung der einstellbaren Farben & Intensität
- Netzteil im Lieferumfang



WashXT

TUNEABLE WEISSLICHT

UND X TREEEEEME POWER!



LITECRAFT®

Connect eDMX.3 **LITECRAFT**

DMX 512 auf etherCON Combiner

Bis zu 8 DMX-Linien – 4.096 Kanäle

19", 1 HE Gehäuse

- XLR 5 pol male Ausführung
- Robustes Gehäuse
- Stoßfeste Lackierung
- Widerstandsfähige Laser-Beschriftung für langfristige Lesbarkeit
- Farb-Codes für schnelle Zuordnung



Connect eDMX.4 **LITECRAFT**

etherCON auf DMX 512 Distributor

Bis zu 8 DMX-Linien – 4.096 Kanäle

19", 1 HE Gehäuse

- XLR 5 pol female Ausführung
- Robustes Gehäuse
- Stoßfeste Lackierung
- Widerstandsfähige Laser-Beschriftung für langfristige Lesbarkeit
- Farb-Codes für schnelle Zuordnung
- etherCON Durchschliff (Weiterleitung & Backup)





SXLR KB 5

LITECRAFT

DMX-XLR 5 pol Kabel

LITECRAFT Black DiWa II Kabel

SEETRONIC Steckverbinder

- Besonders flexibel & widerstandsfähig
- Hochwertige Konfektionierung
- Beidseitiger Schrumpfschlauch 10 cm
- Lieferbar in 1 / 2,5 / 5 / 10 / 15 m Länge



Moonlite

lumenradio
Connectivity for a Better World

CRMX²-Sender/Empfänger (Flex)

1 DMX-Linie – 512 Kanäle

Integrierter Hochleistungs-Akku

- Über 15 Stunden Betriebsdauer
- Adaptive Frequenzhopping (Co-Existenz zu 2,4 GHz Produkten)
- Linking Key für schnelleres & sicheres Pairing
- Bluetooth Konfiguration
- Gratis Konfigurations-App CRMX Toolbox 2
- XLR 5 pol Steckverbinder male/female





Luna

CRMX²-Sender/Empfänger (Flex)

1 DMX-Linie – 512 Kanäle

DMX 512-A (RDM) im Empfänger Modus

- Adaptives Frequenzhopping (Co-Existenz zu 2,4 GHz Produkten)
- Linking Key für schnelleres & sicheres Pairing
- Bluetooth Konfiguration
- Gratis Konfigurations-App CRMX Toolbox 2
- XLR 5 pol Steckverbinder male/female
- 19" Einbausatz, V-Mount Akku-Adapter (Option)



Aurora

CRMX²-Sender/Empfänger (Flex)

1 DMX-Linie – 512 Kanäle

DMX 512-A (RDM)

- Farb-Display zur schnellen und einfachen Konfiguration
- Adaptives Frequenzhopping (Co-Existenz zu 2,4 GHz Produkten)
- Linking Key für schnelleres & sicheres Pairing
- Bluetooth Konfiguration & 5-GHz-WLAN
- Gratis Konfigurations-App CRMX Toolbox 2
- XLR 5 pol Steckverbinder male/female
- 19" Einbausatz, V-Mount Akku-Adapter (Option)





Stardust



CRMX²-Sender

Bis zu 8 DMX-Linien – 4.096 Kanäle

DMX 512-A (RDM)

- Farb-Display zur schnellen und einfachen Konfiguration
- Adaptives Frequenzhopping (Co-Existenz zu 2,4 GHz Produkten)
- Linking Key für schnelleres & sicheres Pairing
- „Fleet Alliance“ – Frequenz-Management für bis zu 3 Stardust
- Bluetooth Konfiguration & 5-GHz-WLAN & LAN
- Gratis Konfigurations-App CRMX Toolbox 2
- Integrierter WebServer für umfangreiche Konfiguration & Überwachung
- etherCON RJ 45 Steckverbinder female
- 19" Einbausatz, V-Mount Akku-Adapter (Option)



Galileo Max



CRMX²-Sender

2 DMX-Linien – 1.024 Kanäle

DMX 512-A (RDM), Art-Net 4, sACN

- Bis zu 8 DMX-Linien – 4.096 Kanäle (in Verbindung mit 3x Galileo TX)
- Adaptives Frequenzhopping (Co-Existenz zu 2,4 GHz Produkten)
- Linking Key für schnelleres & sicheres Pairing
- Bluetooth Konfiguration & LAN
- Gratis Konfigurations-App CRMX Toolbox 2
- Integrierter WebServer für umfangreiche Konfiguration & Überwachung
- RJ 45 Steckverbinder female
- Stromversorgung 12 – 24V AC/DC oder PoE
- Hutprofilschienen-Gehäuse, 6 TE





Galileo TX & RX



CRMX²-Sender (TX) & Empfänger (RX)

1 DMX-Linie – 512 Kanäle

DMX 512-A (RDM)

- Adaptive Frequenzhopping (Co-Existenz zu 2,4 GHz Produkten)
- Linking Key für schnelleres & sicheres Pairing
- Bluetooth Konfiguration
- Gratis Konfigurations-App CRMX Toolbox 2
- Stromversorgung 12 – 24V AC/DC
- Hutprofilschienen-Gehäuse, 2 TE
- Repeater-Lizenz für Galileo RX (Option)
- Outdoor-Gehäuse IP 65 (Option)



Galileo TX / RX Outdoor-Kit



Outdoor-Gehäuse

Schutzklasse IP 65

Vandalismus-Schutz

- Stahlblech mit Pulverbeschichtung weiß
- Innengehäuse mit metrischen Verschraubungen
- Hutprofilschienen-Montage
- Lieferung inklusive Netzteil, Antenne & Zubehör





Netron RDM6IP

OSSIDIAN
CONTROL SYSTEMS

DMX/RDM Datensplitter 1 auf 6

DMX 512-A (RDM) Protokolle

Schutzklasse IP 65

- XLR 5 pol Ein- & Ausgänge
- DMX Through Ausgang
- Optisch isolierte DMX-Ausgänge
- Abschlusswiderstand schaltbar
- RDM schaltbar
- Integrierte M10/12 Gewinde



Netron EN6IP

OSSIDIAN
CONTROL SYSTEMS

ArtNet/DMX 512-A (RDM)-Gateway,
Node, Konverter

ArtNet 1, 2, 3/sACN/DMX 512-A (RDM)
Protokolle

Schutzklasse IP 65

- 6 DMX-Linien – 3.072 Kanäle
- 99 interne Cues
- Presets & Custom-Presets
- OLED-Display
- Webinterface & zentrale Software CLU
- ONYX Nova+ Aktivierung – 4 Universen
- etherCON RJ 45 Ein- & Ausgang
- Integrierte M10/12 Gewinde





OSIDIAN
CONTROL SYSTEMS

Netron NS8IP



Gigabit Netzwerk-Switch

8x etherCON RJ 45

Schutzklasse IP 65

- PoE – Power over Ethernet
- VLAN's (Virtuelle LAN's)
- Rappid Spanning Tree
- IGMP Snooping
- DHCP Server
- Presets & Custom-Presets
- OLED-Display
- Webinterface & zentrale Software CLU
- Integrierte M10/12 Gewinde



OSIDIAN
CONTROL SYSTEMS

Netron NS8



Gigabit Netzwerk-Switch

8x etherCON RJ 45

PoE – Power over Ethernet

- VLAN's (Virtuelle LAN's)
- Rappid Spanning Tree
- IGMP Snooping
- DHCP Server
- Presets & Custom-Presets
- OLED-Display
- Webinterface & zentrale Software CLU
- Integrierte M10/12 Gewinde





Netron EN12i

OSIDIAN
CONTROL SYSTEMS

ArtNet/DMX 512-A (RDM)-Gateway,
Node, Konverter

ArtNet 1, 2, 3/sACN/DMX 512-A (RDM)
Protokolle

12 DMX-Linien – 6.144 Kanäle

- 99 interne Cues mit 10 IO-Kontakten
- OLED-Display
- Webinterface & zentrale Software CLU
- DMX-Ausgänge via Klemmleiste
- Netzwerk & DMX-Ausgang frontseitig
- RJ 45 Ein- & Ausgang
- ONYX Nova+ Aktivierung – 4 Universen



Netron RP2

OSIDIAN
CONTROL SYSTEMS

DMX-Relay

2 Kanäle, frei konfigurierbar

DMX 512-A (RDM) Protokoll

- Echtzeituhr mit täglich Ein- & Ausschaltzeiten
- „Smart Power Sequencing“ – Autostart
- Auto Power Off Funktion (Green Mode)
- Zweipolige Abschaltung über Hochstromrelais
- Strom & Spannungsüberwachung
- OLED-Display
- Integrierte M10/12 Gewinde





Netron RDM6D

OSSIDIAN
CONTROL SYSTEMS

DMX/RDM Datensplitter 1 auf 6

DMX 512-A (RDM) Protokolle

Hutprofilschienen-Montage

- Optisch isolierte DMX Ausgänge
- Abschlusswiderstand schaltbar
- RDM schaltbar
- Klemmleiste oder RJ 45 Ein- & Ausgänge konfigurierbar
- Anschlüsse auf Frontplatte oder seitlich konfigurierbar
- DMX Through Ausgang
- Stromversorgung 9-48 VDC



Netron EN6D

OSSIDIAN
CONTROL SYSTEMS

ArtNet/DMX 512-A (RDM)-Gateway,
Node, Konverter

ArtNet 1, 2, 3/sACN/DMX 512-A (RDM)
Protokolle

Hutprofilschienen-Montage

- 6 DMX-Linien – 3.072 Kanäle
- Presets & Custom-Presets
- 99 interne Cues
- OLED-Display
- Webinterface & zentrale Software CLU
- RJ 45 Ein- & Ausgang
- Klemmleiste oder RJ 45 Ein- & Ausgänge konfigurierbar
- Anschlüsse auf Frontplatte oder seitlich konfigurierbar
- Stromversorgung 9-48 VDC
- ONYX Nova+ Aktivierung – 4 Universen



FOLLOW-ME
MEDICAL SOLUTIONS

Follow-Me TWO

Hersteller-Unabhängiges Remote-Follow-System

Bis zu 12 Movinglights & 2 Ziele (Targets)

Volle 3D Unterstützung & Bühneneinmessung

- „Proximity“ – verfolgen mit konventionellen Scheinwerfern
- Kamera- & Fixture-Wizard
- Single Kamera Unterstützung
- Positionierungs-Presets
- Übergeordnete Kontrolle via Lichtstellpult
- Follow-Me Control-Fixture zur Auswahl/ Aktivierung von Target und Movinglight
- Adaptiver Zoom für gleichbleibenden Beam
- 3D-Mouse & Fader-Konsolen-Mapping
- ArtNet & sACN
- Inkl. Server, Kamera, Fader- & Mouse-Konsole
- Skalierbar via Update auf Follow-Me SIX



FOLLOW-ME
MEDICAL SOLUTIONS

Follow-Me SIX

Hersteller-Unabhängiges Remote-Follow-System

Unendliche Anzahl Movinglights & 6 Ziele (Targets)

Volle 3D Unterstützung & Bühneneinmessung

- „Proximity“ – verfolgen mit konventionellen Scheinwerfern
- Kamera- & Fixture-Wizard
- Single Kamera Unterstützung
- Multi Kamera Unterstützung
- Skalierbar durch Master/Slave Modus
- Positionierungs-Presets
- Übergeordnete Kontrolle via Lichtstellpult
- Follow-Me Control-Fixture zur Auswahl/ Aktivierung von Target und Movinglight
- Adaptiver Zoom für gleichbleibenden Beam
- 3D-Mouse & Fader-Konsolen-Mapping
- PSN-Kommunikation
- ArtNet & sACN
- Inkl. Server, Kamera, Fader- & Mouse-Konsole
- Skalierbar via Update auf Follow-Me Track-iT





FOLLOW-ME
TRACKING SYSTEMS

Follow-Me Track-iT

Hersteller-Unabhängiges Full-Tracking-System

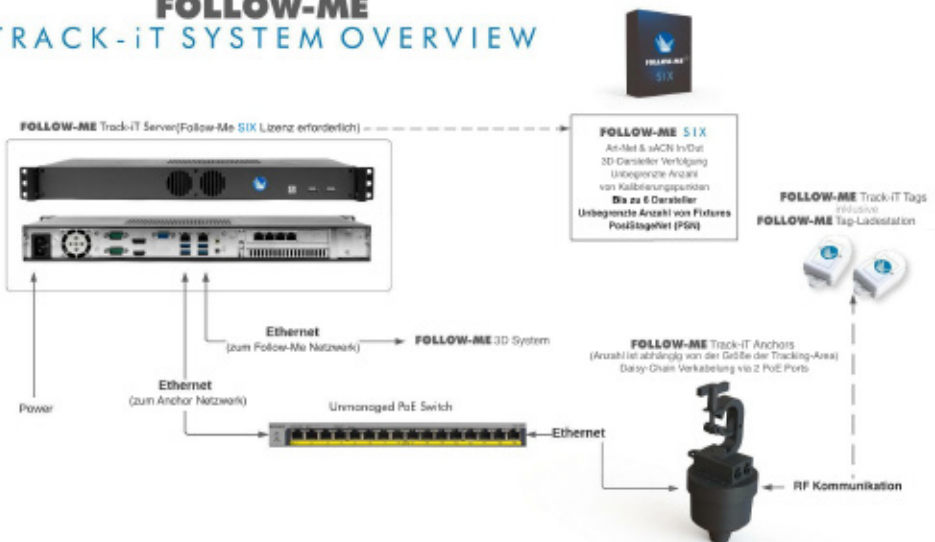
Skalierbare Tracking-Area

Volle 3D Unterstützung & Bühneneinmessung

- Beam-Stabilisierung durch intelligente Algorithmen & Filter
- Mehrere Ziele (Targets) zeitgleich trackbar
- Backup zwischen Auto-Tracking und manueller Verfolgung
- Gleichzeitige Nutzung von Auto-Tracking und manueller Verfolgung
- Ultra-Wide-Band-Funktechnologie (UWB)
- Positionsgenauigkeit <10 cm Abweichung
- Inklusive Server, Antennen, Tags & Ladestation



FOLLOW-ME TRACK-iT SYSTEM OVERVIEW





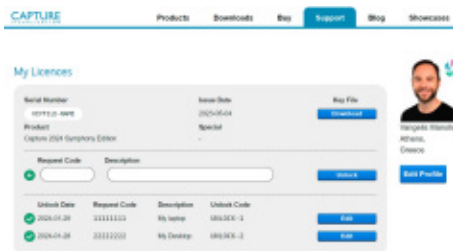
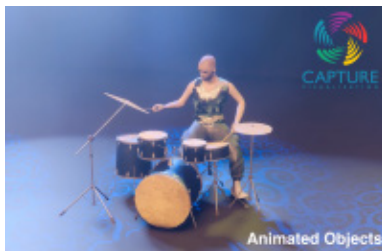
Capture 2024

3D Echtzeit Visualisierung

Integration von MediaServern, Special FX & Trackingsystemen

Kompatibel zu PC & Mac

- NEU – Import von animierten glTF 3D Modellen
- NEU – Einfache Skalierung von 3D Modellen via Referenz-Maß
- NEU – Vereinfachte Lizenzverwaltung ermöglicht Wechsel zwischen mehreren Rechnern
- NEU – Verbessertes Beam Sampling ermöglicht noch realistischere Darstellung der Lichtszene
- NEU – Connectivity Status Fenster zeigt eingehende Protokolle an
- Fixture Mode Auswahl beim Import über CSV, MVR & CIP
- Keyboard Shortcut Editor
- HDRI basierender Hintergrund & Umfeldbeleuchtung
- Unterstützung von PBR-Texturen
- Wiedergabe von ILDA Lasershow Dateien
- Komplettes Paperwork inkl. Plänen, Materiallisten & Kabelplanung
- Präsentation-App Crossplattform kompatibel, exportierbar
- Solo, Duet, Quartet & Symphony Edition (1, 2, 4, unendliche Universen)



Unitour



Smarter Stromverteiler mit optionaler Dimmer-Funktion

Frei konfigurierbare Modulbauweise

Kombinierte RCBOs pro Kanal

Patentierte Fehlerstrom-Überwachung pro Kanal

- 48 und 24 Kanal Varianten
- PTFD „Pulse Transformer Fired Dimming“ (Dimmung nahezu jeder Last)
- TruPower (Umschaltung auf „echtes“ Relay pro Kanal)
- AutoPower (Gestaffeltes Einschalten aller TruPower Kanäle)
- ZeroCross (Nulldurchgangsschaltung)
- Spannungs-Überwachung
- Stromaufnahme-Überwachung pro Kanal
- Servicefreundliche Module
- Dimmung in 8-Bit oder 16-Bit
- Multicolor Touchscreen 18 cm
- Integrierte LED-Beleuchtung pro Automat
- Konfigurierbare Alarmer
- Protokollierung aller Betriebszustände & Fehlermeldungen
- Houston X Echtzeit-Fernüberwachung
- Email & SMS Benachrichtigungen
- DMX-512 A (RDM), ArtNet, sACN, NDI
- Patchfeld GST 18 – 3 pol, 2:1 (Option)





Magma Prime



Hazer auf Verdampfer-Basis

Leistung 700 Watt

DMX 512-A (RDM)

- Wasser-basierendes Fluid
- HPA Pumpen-Technologie reduziert Risiko der Verstopfung
- Selbstreinigungsfunktion
- Farb-Touchscreen
- DMX 512-A (RDM)
- Drahtloses E-Fly, Kabel und RF-Fernbedienung (Option)



Therma Tour 600 & 800



Hazer auf Kompressor-Basis

Leistung 350 / 700 Watt

DMX 512-A (RDM)

- Wasser- und Öl-basierende Fluide
- KEIN Einsatz von CO₂ Flaschen
- HPA Pumpen-Technologie reduziert Risiko der Verstopfung
- Selbstreinigungsfunktion
- Farb-Touchscreen
- Eingebaut in robustes Touring-Case
- DMX 512-A (RDM)
- Drahtloses E-Fly, Kabel und RF-Fernbedienung (Option)





Magma Fog 1500 IP-II



Outdoor-Nebelmaschine auf Verdampfer-Basis

Leistung 1.500 Watt

Schutzklasse IP 65

- Selbstreinigungsfunktion
- Farb-Touchscreen
- Flightcase Design
- Großzügige Tragegriffe
- Bügel für hängende Montage
- DMX 512-A (RDM)
- Drahtloses E-Fly, Kabel und RF-Fernbedienung (Option)



Magma Fan 1



DMX-Hochleistungslüfter

Leistung 80 Watt

DMX 512-A (RDM)

- Stufenlose Drehzahl
- Doppelbügel für flexible Montage & sicheren Stand
- Schutzklasse IP X4 für temporären Ausseneinsatz
- Farb-Touchscreen
- DMX 512-A (RDM)
- Drahtloses E-Fly, Kabel und RF-Fernbedienung (Option)





VS1 Server

arkaos

Embedded Medienserver

arkaos PRO 24 Software

1 + 1 HDMI Ausgänge

- VideoMapper, LEDMapper, Kling-Net Mapper, MediaHub
- Custom VS1 Gehäuse
- Einbaurahmen 19", 1 HE (Option)
- Windows 11 Betriebssystem
- NDI® 5 Ein- & Ausgänge
- MIDI, ArtNet, sACN, MA-Net 1 & 2



VS2+ Server

arkaos

Embedded Medienserver

arkaos PRO 24 Software

2 + 1 HDMI Ausgänge

- VideoMapper, LEDMapper, Kling-Net Mapper, MediaHub
- Custom VS2+ Gehäuse
- Touchscreen
- Rackeinbau 19", 2 HE
- Windows 11 Betriebssystem
- NDI® 5 Ein- & Ausgänge
- MIDI, ArtNet, sACN, MA-Net 1 & 2





VS4+ Server

arkaos



Embedded Medienserver

arkaos PRO 24 Software

4 + 2 DP Ausgänge

- VideoMapper, LEDMapper, Kling-Net Mapper, MediaHub
- Custom VS4+ Gehäuse
- Touchscreen
- Rackeinbau 19", 4 HE
- Windows 11 Betriebssystem
- NDI® 5 Ein- & Ausgänge
- MIDI, ArtNet, sACN, MA-Net 1 & 2

LOADBOX

LITECRAFT
TRUSS



Drahtloses Lastmess-System

Lastmess-Zellen 2 t & 4,75 t

Lastmess-Zellen mit Edelstahlgehäuse

- Fernspeisung – keine Batterien/Akkus
- LOADBOX Node mit Akku-Backup für bis zu 6 Lastmess-Zellen
- LOADBOX Software
 - Lastmess-Zellen mit Klarnamen
 - Gruppen mit Klarnamen
 - Alarmmeldung
 - Protokollierung mit Zeiterfassung
 - Projektdaten- & Logo-Einbindung



SYSTEME

- 1-PUNKT
- 2-PUNKT
- 3-PUNKT
- 4-PUNKT
- 5-PUNKT

SONDERTEILE

- GROUNDSUPPORT
- RIGGING-SYSTEME
- MULTICUBES
- WAND- UND BODENPLATTEN
- TOWER-RINGE
- KONI-SÄTZE
- SPACER





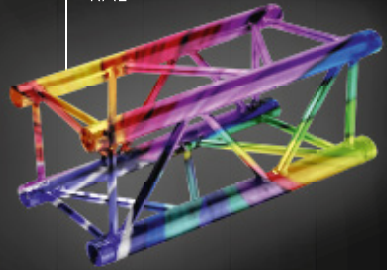
FORMEN

GERADEN
KREISE
WINKEL
BOXCORNER
T-STÜCKE
KREUZUNGEN



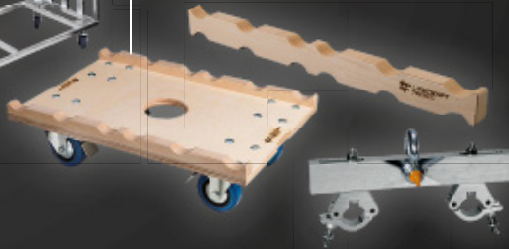
FARBEN

ALU-NATUR
SCHWARZ
TOURING BLACK
RAL



ZUBEHÖR

STAPELADAPTER
TRANSPORTER
DOLLIES
GIZMOS



LITECRAFT
TRUSS[®]

WEIL ALLES DAVON ABHÄNGT.



KABEL



KONFEKTIONIERT/
UNKONFEKTIONIERT/
SONDERKONFEKTIONEN
AUS EIGENER FERTIGUNG



DMX-TOOLS



ANSCHLAG-MATERIAL





SICHERUNGS-
SEILE



SONSTIGES
ZUBEHÖR



FLIGHTCASES



LITECRAFT[®]

PROFESSIONELLES ZUBEHÖR
SEIT 1980

LMP.

Gildestraße 55
49477 Ibbenbüren
GERMANY
Tel.: 05451 / 59 00 800
Fax: 05451 / 59 00 59
sales@lmp.de
www.lmp.de



www.instagram.com/lmp_lichttechnik



www.facebook.com/LMP.Lichttechnik



www.linkedin.com/company/lmp-lichttechnik



www.youtube.com/user/LMPify