

45
JAHRE
ERFAHRUNG.
SERVICE.
VERTRAUEN.

LMP. ●

[Arrivals]
PRODUKTNEUHEITEN

2025

Worlds Beyond

NICHT ENTWEDER ODER.
SONDERN SOWOHL ALS AUCH.



PARAGON™

ELATION®

Liebe Kunden und Geschäftspartner,

mit dem LMP [arrivals] 2025 erhalten Sie einen kompakten Überblick über unser Portfolio mit Neuheiten und Topsellern. Über die enthaltenen QR-Codes finden Sie technische Informationen auf unserer Website.

2025 – Ein Jubiläumsjahr!

LMP Lichttechnik feiert 45 Jahre Erfahrung, Vertrauen und Service – unser Versprechen an Sie und Ansporn für die Zukunft.

Highlights 2025

IP54 mit Sicherheit

ELATIONS Proteus-Serie bleibt die erste Wahl für Outdoor-Einsätze mit Schutzklasse IP65/IP66. Neu ist die Paragon-Serie – eine Lösung für Indoor und Outdoor (IP54). Dank TruTone-Technologie bietet Paragon einen variablen CRI für optimale Farbwiedergabe und kann zudem flexibel als echtes Profile-, Beam- oder Washlight genutzt werden.

Kombinationen & Cluster

Die Serien Six+, Pulse und SOL Blinder ermöglichen kreative Designs durch flexible Anordnungen und Kombinationen. Dank IP65-Standard ist die Outdoor-Saison gesichert.

KL bleibt Key

Die KL-Serie wächst weiter. Mit der Compact-Serie gibt es nun kompaktere Modelle des KL PAR IP und KL Profile – ideal für kleine Bühnen auch in Kombination mit dem KL Fresnel 4 FC.

Neues von LITECRAFT

Der WashXTC ist das neue Floodlight mit extra Leistung und praxisnahen Features.

Die IP65 Akkuleuchte BX.12 sorgt für maximale Mobilität bei Outdoor-Events – kabellos dank CRMX und extra langer Laufzeit. Die Variante BeamX.12 gibt es auch ohne Akku.

Effiziente Signalverwaltung

Die Netron-Serie von OBSIDIAN erleichtert das Management wachsender DMX-Kanäle und beweist, dass Switches nicht zwingend teuer sein müssen.

Wireless-Kompetenz

LMP ist seit 15 Jahren mit den Produkten von LUMENRADIO vertraut und bietet eine entsprechende Kompetenz. Mit den Produkten von WIRELESS SOLUTION erweitert LMP nun sein Portfolio und bietet einer weiteren Kundengruppe professionelle Drahtlos-DMX-Lösungen.

Followspot & Tracking

FOLLOW-ME ist mittlerweile eines der marktführenden Systeme und deckt die gesamte Bandbreite von Remote- bis Full-Tracking-Systemen für kreatives Lichtdesign ab.

Truss & Medienserver

Mit LITECRAFT TRUSS bieten wir die optimale Basis für jedes Projekt – „Weil alles davon abhängt“. Zudem gibt es neue Hard- und Software von ARKAOS, den Experten für Medienserver, mit CAPTURE 2025 steht die neue Version der bekannten Visualisierungssoftware bereit und auch bei VISUAL PRODUCTIONS gibt es Neuigkeiten entdecken.

Viel Freude beim Entdecken der neuen Highlights!

Herzlichst, Ihr Marc Petzold

Licht.

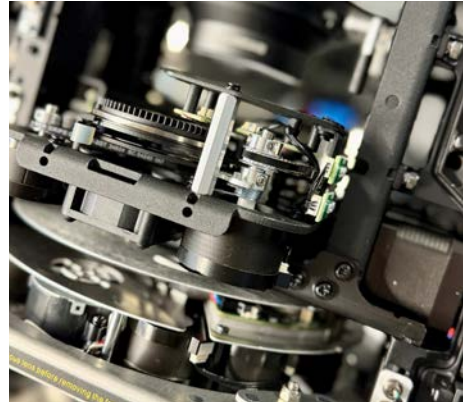
Inhalt

Werkstatt / Service	5
Movinglights	6
Scheinwerfer und Komponenten	14
DMX-Tools	24
Steuerungen	36
Verfolgersysteme	38
Visualisierungen	40
Medienserver	41
Zubehör	42
Traversen	46

LED.

Truss.

Service.



Beratung & Verkauf

- Fachkundige Beratung durch das technisch geschulte LMP Sales Team
- Bemusterung im LMP Showroom oder bei Ihnen vor Ort durch den LMP Außendienst
- Produktbegleitung durch das LMP Produktmanagement
- Schnelle Erreichbarkeit durch eine Vielzahl an Kommunikationskanälen

Servicewerkstatt

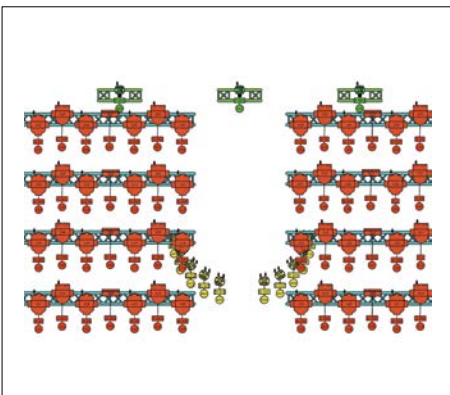
- Mehrfach ausgezeichnete Fachwerkstatt mit Erfahrungen aus über 30 Jahren
- Kurze Durchlaufzeiten
- Reparaturen und Wartungen aller Marken inklusive Fremddarken
- Regelmäßige Liftprüfungen (Sachkundigen und Sachverständigen Prüfung)
- Lagerung von geläufigen Ersatzteilen
- Ersatzteilverkauf

Planungsbegleitung

- Unterstützung bei Projekten und Ausschreibungen
- Technische Begleitung durch das LMP Produktmanagement
- 3D-Visualisierungen für Projekte

Schulungen

- Schulungen im Rahmen des LMP [college] zu aktuellen Produkten und Technologien
- Praxisbezug durch versierte Gastreferenten
- Begrenzte Teilnehmerzahl für optimalen Wissenstransfer
- Individuelle Online-Schulungen





ELATION Paragon-Serie: Die Zukunft intelligenter Movinglights

ELATION präsentiert mit der Paragon-Serie eine neue Generation professioneller **Indoor- und Outdoor-Movinglights**. Mit innovativer **TruTone-Technologie**, anpassungsfähigem Design und **IP54-Schutz** setzt Paragon neue Maßstäbe in Vielseitigkeit und Lichtqualität.

Paragon wurde speziell für ultraleisen Betrieb, gestochen scharfe Gobos und präzise Farben entwickelt. Die innovative TruTone-Technologie ermöglicht eine **variable CRI-Anpassung von 70 bis 93**, sodass Designer jederzeit zwischen satten Farben und natürlichem Weißlicht wechseln können.



Mit dem schnellsten und leisesten CMY-Farbmischsystem von ELATION, zusätzlichem linearem CTO, **austauschbaren Profile-, PC- und Fresnel-Linsen** sowie einer reduzierten Wartung und erweiterter Garantie ist Paragon eine zukunftssichere Lösung für Konzerte, Theaterproduktionen und Events.

Die Serie umfasst zwei Modelle: Paragon S mit 550 W LED-Engine und 20.500 Lumen sowie Paragon M mit 900 W LED-Engine und 37.000 Lumen.

Erleben Sie grenzenlose kreative Möglichkeiten mit Paragon!

Paragon S



LED-Hybrid Movinglight

LED-Engine 550 W, 6.500 K, CRI = 73-93

Schutzklasse IP 54

- Zoom 7° - 50°
- TruTone - variable CRI LED 73-93
- Lichtleistung 20.500 Lumen (CRI 80)
- CMY + CTO Farbmischsystem + 7 Farben
- Vollständig schließende Blendenschieber, frei positionierbar, komplett indexierbar
- 7 Gobos plus offen, indizierbar, rotierbar
- 9 Gobos plus offen
- Animation Wheel, rotierbar 360° ohne Anschlag
- 4-fach circular & 4-fach linear Prisma, rotierbar
- Iris & Dual-Frost (Light & Wash)
- Wechsellinse Profil, PC, Fresnel (optional)
- DMX 512-A (RDM), ArtNet, sACN, NFC, Aria x2
- Gewicht: 20,5 kg



Paragon M

LED-Hybrid Movinglight

LED-Engine 900 W, 6.500 K, CRI = 73-93

Schutzklasse IP 54

- Zoom 4,5° - 52°
- TruTone - variable CRI LED 73-93
- Lichtleistung 37.200 Lumen (CRI 80)
- CMY + CTO Farbmischsystem + 6 Farben
- Vollständig schließende Blendschieber, frei positionierbar, komplett indexierbar
- 7 + 7 Gobos plus offen, indizierbar, rotierbar
- Animation Wheel, rotierbar 360° ohne Anschlag
- 4-fach circular & 4-fach linear Prisma, rotierbar
- Iris & Dual-Frost (Light & Wash)
- Wechsellinse Profil, PC, Fresnel (optional)
- DMX 512-A (RDM), ArtNet, sACN, NFC, Aria x2
- Gewicht: 32 kg



Paragon LT

LED-Hybrid Movinglight

LED-Engine 1.300 W, 6.500 K, CRI = 73-93

Schutzklasse IP 54

- Zoom 3,9° - 45°
- TruTone - variable CRI LED 73-93
- Lichtleistung bis zu 50.000 Lumen (CRI 80)
- SpectraColor CMY + RGB + CTO Farbmischsystem + 5 Farben (optional)
- Vollständig schließende Blendschieber, frei positionierbar, komplett indexierbar
- 6 + 6 Gobos plus offen, indizierbar, rotierbar
- 7 Gobos plus offen
- Animation Wheel, rotierbar 360° ohne Anschlag
- 4-fach circular & 4-fach linear Prisma, rotierbar
- Iris & Dual-Frost (Light & Wash)
- Wechsellinse Profil, PC, Fresnel (optional)
- DMX 512-A (RDM), ArtNet, sACN, NFC, Aria x2
- Gewicht: auf Anfrage





Proteus Radius



Outdoor Beamlight

Laser Illuminated Light Engine 100 W,
6.000 K, CRI = 70

Schutzklasse IP 66

- Marine-Coating Salzwasser-Korrosionsschutz
- Interne Elektronik-Heizung
- Abstrahlwinkel 0,9
- Lichtleistung 2.700 Lumen
- CMY Farbmischung
- Farbrad mit 25 festen Farben
- 13 Gobos plus offen, indizierbar, rotierbar
- 24 Gobos plus offen
- 4 Prismen, rotierbar, kombinierbar
- Dual-Frost (Light & Wash)
- Pan/Tilt 360° ohne Anschlag
- DMX 512-A (RDM), ArtNet, sACN, NFC, Aria x2
- Gewicht: 20,4 kg



Proteus Hybrid Max



Outdoor Hybrid Movinglight

MSD Platinum 500 Flex, 550 W

Schutzklasse IP 66

- Marine-Coating Salzwasser-Korrosionsschutz
- Interne Elektronik-Heizung
- Zoom 1,8° - 45°
- Lichtleistung +22.000 Lumen
- CMY + CTO Farbmischung
- Farbrad mit 16 festen Farben
- 8 Gobos plus offen, indizierbar, rotierbar
- 16 Gobos plus offen
- Dual-Animation Wheel, rotierbar 360° ohne Anschlag
- 4 Prismen, rotierbar, kombinierbar
- Iris & Dual-Frost (Light & Wash)
- Pan 360° ohne Anschlag
- Sky Animation System
- DMX 512-A (RDM), ArtNet, sACN, NFC, Aria x2
- Gewicht: 36 kg





Proteus Atlas

ELATION

Outdoor Beamlight

Phosphor Converted Light Engine, 500 W,
9.000 K, CRI = 70

Schutzklasse IP 66

- Marine-Coating Salzwasser-Korrosionsschutz
- Interne Elektronik-Heizung
- Zoom 0,6° - 8,5°
- Lichtleistung 1.000.000 Lux @ 20 m
- CMY Farbmischung
- Farbrad mit 25 festen Farben
- 13 Gobos plus offen, indizierbar, rotierbar
- 26 Gobos plus offen
- 2x 3 Prismen, rotierbar, kombinierbar
- Dual-Frost (Hot-Spot Beam & Wash FX)
- Pan 360° ohne Anschlag
- Sky Animation System
- DMX 512-A (RDM), ArtNet, sACN, NFC
- Gewicht: 53 kg



Proteus Brutus FS

ELATION

LED-Follow-Movinglight

LED-Engine 1.200 W Weißlicht, 6.500 K

Schutzklasse IP 66

- Marine-Coating Salzwasser-Korrosionsschutz
- Interne Elektronik-Heizung
- Zoom 3,5° - 35°, stufenlos
- Lichtleistung 16.000 Lux @ 20 m
- CMY plus CTO Farbmischung
- Farbrad mit 6 festen Farben inklusive CTO & High CRI
- 5 Gobos plus offen, indizierbar, rotierbar
- Iris & Frost (linear)
- DMX 512-A (RDM), ArtNet, sACN, NFC
- Abnehmbares IP 66 Kamera-Gehäuse
- Interne Kamera-Verkabelung für diverse Kameras
- Gewicht: 54 kg



Rebel Profile IP



LED-Profile Movinglight

LED-Engine 500 W, 6.500 K, CRI = 70/80/90

Schutzklasse IP 65

- Zoom 3,5° - 51°
- Lichtleistung 22.000 Lumen (CRI 70)
- Vollständig schließende Blendschieber, frei positionierbar, komplett indexierbar
- 7 Gobos plus offen, indizierbar, rotierbar
- 8 Gobos plus offen
- Animation Wheel, rotierbar 360° ohne Anschlag
- 4-fach circular & 6-fach linear Prisma, rotierbar
- Iris & Dual-Frost (Light & Wash)
- DMX 512-A (RDM), ArtNet, sACN, NFC, Aria x2
- Gewicht: 29,9 kg



Fuze PFX



LED-Profile Movinglight

LED-Engine 400 W RGBMA, 6.600 K, CRI = 72/80/90

Zoom 3° - 53°

- Lichtleistung 15.000 Lumen
- Vollständig schließende Blendschieber, frei positionierbar, komplett indexierbar
- 7 Gobos plus offen, indizierbar, rotierbar
- 11 Gobos plus offen
- 6-fach circular & 6-fach linear Prisma, rotierbar
- Iris & Dual-Frost (Light & Wash)
- DMX 512-A (RDM), ArtNet, sACN, E-Fly
- Gewicht: 22,7 kg



COLOURTUNE
TECHNOLOGY

Fuze Teatro

ELATION

LED-Profil Movinglight

LED-Engine 480 W RGBMA, 6.500 K, CRI = 92

Konvektionskühlung, absolut geräuschlos

- Zoom 7° - 50°
- Lichtleistung 15.000 Lumen
- Vollständig schließende Blendschieber, frei positionierbar, komplett indexierbar
- 6 + 6 Gobos plus offen, indizierbar, rotierbar
- Animation Wheel, rotierbar 360° ohne Anschlag
- 4-fach circular & 4-fach linear Prisma, rotierbar
- Iris & Dual-Frost (Light & Wash)
- ColourTune Technology
- DMX 512-A (RDM), ArtNet, sACN
- Gewicht: 36 kg

Fuze Wash 500

ELATION

LED-Wash Movinglight - externe Torblenden

LED-Engine 500 W RGBMA, 6.500 K, CRI = 92

Zoom 6° - 53°

- Lichtleistung +17.000 Lumen
- Frostfilter, linear
- Externe Torblenden, positionier- & drehbar via DMX (Option)
- Ovalizer Linse / BeamShaper (Option)
- Radial Frost (Option)
- DMX 512-A (RDM), ArtNet, sACN, E-Fly
- Gewicht: 18,5 kg



EINE KLASSE FÜR SICH

 **PULSE
SERIES**

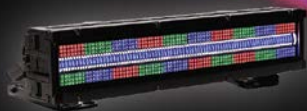
SPEKTAKULÄRE
STROBEEFFEKTE UND VISUALS
BEI JEDEM WETTER MIT DER
NEUEN PULSE-SERIE.



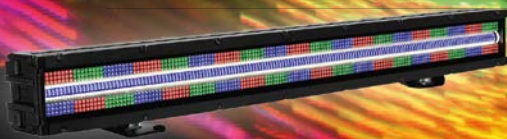
PULSE PANEL



PULSE PANEL FX



PULSE BAR S



PULSE BAR L

ELATION



Pulse Panel

ELATION

LED-Outdoor-FX Panel

LED-Engine 1.248x 1,5 W RGB, 432x 5 W CW

Schutzklasse IP 65

- Abstrahlwinkel 68°
- Lichtleistung +110.000 Lumen
- Ansteuerung in insgesamt 84 Zonen möglich
- DMX 512-A (RDM), ArtNet, sACN, Aria x2
- L-Track System für flexible Montage
- Kompatibel zu Pulse Bar, Six+ Bar, & SOL
- End-to-End Verbindungssystem
- Gewicht: 13,4 kg



Pulse Panel FX

ELATION

LED-Outdoor-FX Movinglight

LED-Engine 1.248x 1,5 W RGB, 432x 5 W CW

Schutzklasse IP 65

- Abstrahlwinkel 68°
- Lichtleistung +110.000 Lumen
- Ansteuerung in bis zu 84 Zonen möglich
- Tilt 180°
- Pan 360° ohne Anschlag
- DMX 512-A (RDM), ArtNet, sACN, Aria x2
- ausklappbare Standfüße
- Gewicht: 17,5 kg





Pulse Bar S & L



LED-Outdoor-FX Bar

LED-Engine 560 / 1.120x 1,5 W RGB,
200 / 400x 5 W CW

Schutzklasse IP 65

- 2 Varianten - 50 / 100 cm Länge
- Abstrahlwinkel auf Anfrage
- Diverse Linsen (Option)
- Lichtleistung +13.300 / +25.000 Lumen
- Ansteuerung in bis zu 50 / 100 Zonen möglich
- DMX 512-A (RDM), ArtNet, sACN, Aria x2
- Konvektionskühlung, absolut geräuschlos
- L-Track System für flexible Montage
- End-to-End Verbindungssystem
- Kompatibel zu Pulse Panel, Six+ Bar & SOL
- Gewicht: 9,75 / 12,5 kg



➤ BX.12

MEHR

➤ Output ➤ Features ➤ Akku

LITECRAFT®



Six+ Bar S & L

ELATION

LED-Outdoor Bar

LED-Engine 6 / 12x 20 W RGBLA+UV

Schutzklasse IP 65

- 2 Varianten - 50 / 100 cm Länge
- Abstrahlwinkel 20° (30° Frost inklusive)
- Diverse Linsen (Option)
- Lichtleistung +4.000 / +9.300 Lumen
- Ansteuerung in 6 / 12 Zonen möglich
- DMX 512-A (RDM), ArtNet, sACN, Aria x2
- Konvektionskühlung, absolut geräuschlos
- L-Track System für flexible Montage
- End-to-End Verbindungssystem
- Kompatibel zu Pulse Bar, Pulse Panel & SOL
- Gewicht: 6,75 / 12,25 kg



Six+ Par S & L

ELATION

LED-Outdoor PAR

LED-Engine 7 / 14x 20 W RGBLA+UV

Schutzklasse IP 65

- 2 Varianten - S & L
- Abstrahlwinkel 12° (20° Frost inklusive)
- Diverse Linsen (Option)
- Lichtleistung +4.500 / +7.300 Lumen
- SixPar Emulation Modes
- DMX 512-A (RDM), Aria x2
- Konvektionskühlung, absolut geräuschlos
- Hardwire Kit (Option)
- OPS - Outdoor Permanent Specification
Variante in White Marine Grade lieferbar
- Gewicht: 4,3 / 5,6 kg



SOL I Blinder



LED-FX Blinder

LED-Engine 250 RGBLAW

Schutzklasse IP 65

- Abstrahlwinkel 46°
- Lichtleistung +9.000 Lumen
- Diverse Linsen (Option)
- Bowens Adapter für Drittanbieter-Zubehör (Option)
- Umfangreiches Montagematerial (Option)
- ColourTune Technology
- DMX 512-A (RDM), Aria x2
- Konvektionskühlung, absolut geräuschlos
- L-Track System für flexible Montage (SOL Frame)
- End-to-End Verbindungssystem
- Kompatibel zu Pulse & Six+ Bar (SOL Frame)
- Gewicht: 4,2 kg



Inspired by the radiant sun, SÖL shines with creative possibilities!



⇅ MODULAR SYSTEM ⇅
LIMITLESS CREATIVE POTENTIAL



SÖL + BOWENS MOUNT:
ENDLESS POSSIBILITIES WITH
INDUSTRY-STANDARD ADAPTOR!
(Accessories sold separately)



SÖL + INTERCONNECT:
COMBINE SÖL WITH BLINDER FRAME,
PULSE PANEL, PULSE BAR, SIX+ BAR OR L-TRACK!
(Accessories sold separately)

COLOURTUNE
TECHNOLOGY

SOL II Blinder

ELATION

LED-FX Blinder

LED-Engine 2x 350 RGBLAW

Schutzklasse IP 65

- Abstrahlwinkel 46°
- Lichtleistung +30.000 Lumen
- Diverse Linsen (Option)
- Bowens Adapter für Drittanbieter-Zubehör (Option)
- Umfangreiches Montagematerial (Option)
- ColourTune Technology
- DMX 512-A (RDM), Aria x2
- Diverse Lüfter-Modi
- L-Track System für flexible Montage
- End-to-End Verbindungssystem
- Kompatibel zu Pulse Panel, Pulse Bar & Six+ Bar
- Gewicht: 11,2 kg

COLOURTUNE
TECHNOLOGY

SOL IV Blinder

ELATION

LED-FX Blinder

LED-Engine 2x 350 RGBLAW

Schutzklasse IP 65

- Abstrahlwinkel 46°
- Lichtleistung +30.000 Lumen
- Diverse Linsen (Option)
- Bowens Adapter für Drittanbieter-Zubehör (Option)
- Umfangreiches Montagematerial (Option)
- ColourTune Technology
- DMX 512-A (RDM), Aria x2
- Diverse Lüfter-Modi
- L-Track System für flexible Montage
- End-to-End Verbindungssystem
- Kompatibel zu Pulse Panel, Pulse Bar & Six+ Bar
- Gewicht: 19 kg





KL Profile Compact



LED Profile

LED-Engine 225 W RGBMA, CRI = 94,9

Zoom 25° - 50°, stufenlos

- Lichtleistung +5.800 Lumen
- Manuelle Einstellung von Helligkeit, Farbe/Farbtemperatur, Green-Shift
- Gobohalter M-Size inklusive
- ColourTune Technology
- DMX 512-A (RDM), NFC, Aria x2
- Gewicht: 6,5 kg



KL Profile FC



LED Profile

LED-Engine 300 W RGBMA, CRI = 93,5

Zoom 6° - 50°, stufenlos

- Lichtleistung +10.000 Lumen
- Manuelle Einstellung von Helligkeit, Farbe/Farbtemperatur, Green-Shift & Gobo-Position/Rotation
- Integrierter Gobo-Rotator inkl. 10 Breakup Glasgobos
- Presets für alle Standard-Abstrahlwinkel (10°, 19°, 26°, 36°, 50°)
- ColourTune Technology
- DMX 512-A (RDM), E-Fly
- Fresnellinse (Option)
- Gewicht: 15,9 kg





KL Core IP

ELATION

Modularer LED Scheinwerfer

LED-Engine 400 W RGBMA, CRI = 94,9

Schutzklasse IP 65

- Zoom abhängig von verwendetem Zubehör
- Lichtleistung +15.500 Lumen
- Manuelle Einstellung von Helligkeit, Farbe/Farbtemperatur und Green-Shift
- Blendenschieber Gehäuse (Option)
- IP Tuben mit diversen Abstrahlwinkeln (Option)
- Fresnellinse (Option)
- Gobo-Rotator (Option)
- Hardwire Kit (Option)
- Kompatibel mit Standard Blendenschieber Gehäusen
- ColourTune Technology
- DMX 512-A (RDM), NFC, Aria x2
- Gewicht: 15,9 kg (ohne Zubehör)





KL PAR IP Compact **ELATION**

LED-Outdoor PAR

LED-Engine 150 W RGBMA, CRI = 94,9

Schutzklasse IP 65

- Wechsellinsen 11°, 22°, 30°, 55° inklusive
- Lichtleistung +5.700 Lumen
- Manuelle Einstellung von Helligkeit, Farbe/Farbtemperatur und Green-Shift
- ColourTune Technology
- DMX 512-A (RDM), NFC, Aria x2
- Torblende 8-flügelig (Option)
- Hardwire Kit (Option)
- Gewicht: 5,4 kg



KL PAR FC IP **ELATION**

LED-Outdoor PAR

LED-Engine 360 W RGBMA, CRI = 94,5

Schutzklasse IP 65

- Wechsellinsen 11°, 22°, 30°, 50° inklusive
- Wechsellinsen 90° & Ovalizer (Option)
- Lichtleistung 12.000 Lumen
- Manuelle Einstellung von Helligkeit, Farbe/Farbtemperatur und Green-Shift
- ColourTune Technology
- DMX 512-A (RDM)
- Torblende 8-flügelig (Option)
- Hardwire Kit (Option)
- Gewicht: 7,5 kg





KL Cyc S & L

ELATION

LED-Cyclorama Flood

LED-Engine 90 / 180 W RGBMA, CRI = 96,5

Asymmetrisches Abstrahlverhalten

- 2 Varianten - 50 / 100 cm Länge
- Lichtleistung +5.600 / +9.200 Lumen
- 2 / 4 individuell steuerbare Zonen
- Einstellbare Torblenden & Shader
- EdgeLight Sicherheitsfunktion
- Seitliche Magneten zur perfekten Ausrichtung
- Kabelkanal zur verdeckten Kabelführung
- DMX 512-A (RDM), ArtNet, sACN
- Konvektionskühlung, absolut geräuschlos
- Gewicht: 3,5 / 7,3 kg



Limelight S & L

ELATION

LED-Outdoor-Zoom PAR

LED-Engine 7x 60 / 12x 60 W RGLB

Schutzklasse IP 65

- 2 Varianten - S & L
- Zoom 5° - 42°, stufenlos
- Lichtleistung +5.300 / 8.200 Lumen
- DMX-gesteuerter Zoom
- 2 separat ansteuerbare LED Zonen
- DMX 512-A (RDM), Aria x2
- Torblende 8-flügelig (Option)
- Gewicht: 9,1 / 9,9 kg



BeamX.12

LITECRAFT

LED-Outdoor PAR

Abstrahlwinkel 10° (Filter 20° inklusive)

Schutzklasse IP 65

- RGBW Farbmischung
- Farb-Makros & Programme vorprogrammiert
- Infrarot Fernbedienung
- DMX 512-A (RDM)
- LUMENRADIO CRMX² (Option)
- Konvektionskühlung, absolut geräuschlos
- Integrierter Tragegriff
- Y-Yoke für hängende & stehende Montage
- Omega-Braket inklusive
- Gewicht: 7,2 kg



BX.12

LITECRAFT

LED-Akku-Outdoor PAR

Abstrahlwinkel 10° (Filter 20° inklusive)

Schutzklasse IP 65

- RGBW Farbmischung
- Farb-Makros & Programme vorprogrammiert
- Infrarot Fernbedienung
- Integrierter Lithium-Ionen Akku
- Integriertes Ladegerät
- Akku-Ladestandsanzeige in %
- Akku-Laufzeitanzeige in Echtzeit
- Energy-Saver Modes
- Boost-Modus (Netzspannungsabhängig)
- DMX 512-A (RDM), LUMENRADIO CRMX²
- LUMENRADIO Linking Key & Universe View
- Konvektionskühlung, absolut geräuschlos
- Integrierter Tragegriff
- Y-Yoke für hängende & stehende Montage
- Omega-Braket inklusive
- Gewicht: 9,2 kg





WashXTC

LITECRAFT®

LED-Outdoor Flood

Abstrahlwinkel 10° (Filter 25° & 40° inklusive)

Schutzklasse IP 65

- RGBW Farbmischung
- Farb-Makros & Programme vorprogrammiert
- Infrarot Fernbedienung
- DMX 512-A (RDM)
- LUMENRADIO CRMX² (Option)
- Geräuscharme Kühlung & Mute-Mode
- Integrierte Tragegriffe
- Y-Yoke für hängende & stehende Montage
- Omega-Braket inklusive
- 80°, 60° x 10° und 10° x 60° Filter (Option)
- Torblende 4-flügelig (Option)
- Gewicht: 12,1 kg



WashXT

LITECRAFT®

LED-SmartWhite Flood

Abstrahlwinkel 25°
(Filter 40°, 80°, 60° x 10° inklusive)

Schutzklasse IP 20

- SW (SmartWhite) Farbmischung
- Farbtemperatur-Makros 3.000 - 6.400 K
- Jog-Wheel zur Speicherung von Farbtemperatur & Helligkeit
- Speicher für letzten Betriebszustand
- DMX 512-A (RDM), LUMENRADIO CRMX² (Option)
- Geräuscharme Kühlung & Silent-Mode
- Torblende 4-flügelig inklusive
- Gewicht: 6,3 kg



Moonlite 2



CRMX²-Sender/Empfänger (Flex)

1 DMX-Linie – 512 Kanäle

DMX-Tester & RDM-Controller

- Integrierter Hochleistungs-Akku
- Ca. 10-12 Stunden Betriebsdauer (RX)
- Display zur schnellen & einfachen Konfiguration
- Adaptives Frequenzhopping
- Linking Key für schnelles & einfaches Pairing
- Bluetooth Konfiguration
- Gratis App „CRMX Toolbox 2“
- XLR 5 pol Steckverbinder male/female
- 8-fach Ladecase (Option)



Luna



CRMX²-Sender/Empfänger (Flex)

1 DMX-Linie – 512 Kanäle

DMX 512-A (RDM) im Empfänger Modus

- Adaptives Frequenzhopping
- Linking Key für schnelles & einfaches Pairing
- Bluetooth Konfiguration
- Gratis App „CRMX Toolbox 2“
- XLR 5 pol Steckverbinder male/female
- 19" Einbausatz, V-Mount Akku-Adapter (Option)





lumenradio
connecting for a better world

Aurora



CRMX²-Sender/Empfänger (Flex)

1 DMX-Linie – 512 Kanäle

DMX 512-A (RDM)

- Display zur schnellen & einfachen Konfiguration
- Adaptive Frequenzhopping
- Linking Key für schnelles & einfaches Pairing
- Bluetooth Konfiguration
- Gratis App „CRMX Toolbox 2“
- Integrierter 5 GHz Access Point
- XLR 5 pol Steckverbinder male/female
- 19“ Einbausatz, V-Mount Akku-Adapter (Option)



lumenradio
connecting for a better world

Stardust



CRMX²-Sender

Bis zu 8 DMX-Linien – 4.096 Kanäle

DMX 512-A (RDM)

- Display zur schnellen & einfachen Konfiguration
- Adaptive Frequenzhopping
- Linking Key für schnelles & einfaches Pairing
- „Fleet Alliance“ - Frequenz-Management
- Bluetooth Konfiguration
- Gratis App „CRMX Toolbox 2“
- Integrierter Netzwerk Anschluss
- WebServer für Konfiguration & Überwachung
- etherCON RJ 45 Steckverbinder female
- 19“ Einbausatz, V-Mount Akku-Adapter (Option)





Galileo Max



CRMX²-Sender

2 DMX-Linien – 1.024 Kanäle

DMX 512-A (RDM), Art-Net 4, sACN

- Bis zu 8 DMX-Linien - 4.096 Kanäle (Kombi mit 3x Galileo TX)
- Adaptives Frequenzhopping
- Linking Key für schnelles & einfaches Pairing
- Bluetooth Konfiguration
- Gratis App „CRMX Toolbox 2“
- Integrierter Netzwerk Anschluss
- WebServer für Konfiguration & Überwachung
- RJ 45 Steckverbinder female
- Stromversorgung 12 - 24V AC/DC oder PoE
- Hutprofilschienen-Gehäuse, 6 TE



FOLLOW-ME
TRACKING SOLUTIONS

PERFORMER TRACKING
FOR LIGHTING, AUDIO & VIDEO

FOLLOW-ME.COM



Galileo TX & RX



CRMX²-Sender (TX) & Empfänger (RX)

1 DMX-Linie – 512 Kanäle

DMX 512-A (RDM)

- Adaptives Frequenzhopping
- Linking Key für schnelles & einfaches Pairing
- Bluetooth Konfiguration
- Gratis App „CRMX Toolbox 2“
- Stromversorgung 12 - 24V AC/DC
- Hutprofilschienen-Gehäuse, 2 TE
- Repeater-Lizenz für Galileo RX (Option)
- Outdoor-Gehäuse IP 65 (Option)



Galileo TX & RX Outdoor-Kit



Outdoor-Gehäuse

Schutzklasse IP 65

Vandalismus-Schutz

- Stahlblech mit Pulverbeschichtung weiß
- Metrische Verschraubungen
- Hutprofilschienen-Montage
- Netzteil, Antenne & Zubehör inklusive





Orb TX/RX

WIRELESS SOLUTION
by LumenRadio



W-DMX-Sender (TX) & Empfänger (RX)

1 DMX-Linie – 512 Kanäle

DMX 512

- Frequenzhopping
- Ein-Knopf Bedienung
- RP-SMA Antenne
- XLR 5 pol Steckverbinder male
- Steckernetzteil & Montagebügel inklusive



Stick RX

WIRELESS SOLUTION
by LumenRadio



W-DMX/CRMX²-Empfänger

1 DMX-Linie – 512 Kanäle

DMX 512-A

- Adaptives Frequenzhopping
(mit CRMX/CRMX² Sender)
- Ein-Knopf Bedienung
- Integrierte Antenne
- XLR 5 pol Steckverbinder female
- USB-C Spannungsversorgung
- USB-C Kabel inklusive





Encolor T10



DMX-Lichtsteuerung

Berührungsempfindliches Glas-Panel

Wandmontage (Standard Schalterdose)

- Profile: I, CW, RGB, RGBI, IRGB, RGBW, WRGB, WC
- 4 berührungsempfindliche Tasten & JogWheel
- Haptisches Feedback
- LED-Hintergrundbeleuchtung
- Einstellbare Favoriten-Farbe
- Visuelle Darstellung der Farben & Intensität
- Netzteil im Lieferumfang



POESwitch



Unmanaged Netzwerk Switch

Plug & Play

8 Ports (6x vorne, 2x hinten)

- 1x RJ 45 1 Gbp/s Uplink
- 4x RJ 45 100 Mbp/s PoE
- IPv4/IPv6 QoS (Quality of Service)
- PoE 60 Watt (Power over Ethernet)
- PoE 15,4 W pro Port
- Hutprofilschienenmontage



CueCore 3



Solid-State Architekturlichtsteuerung

Fixture Editor für bis zu 256 Geräte

Interne Konsole zur Programmierung von Szenen

- 4 Universen DMX/ArtNet/sACN-Kanäle
- Bis zu 32 Universen via RDMNode & SPINode
- 4x DMX-Ein-/Ausgänge XLR 5 pol
- 4x GPI Input (IO oder 0-10V)
- MMC, MSC, MTC, MIDI IN/OUT
- HTTP, TCP, UDP & OSC
- SMPTE Timecode
- Echtzeit-Uhr & Kalenderfunktion, Batterie gepuffert
- 16 Playbacks & 128 dynamische Szenen
- Trigger Inputs mit Abhängigkeiten zu Variablen
- Kompatibel mit Cuelux Pro & Kiosk
- WebServer integriert
- Purple Cloud Fernwartung & Konfiguration



Purple Cloud



Fernwartungs- & Konfigurationsdienst

Verschlüsselte Datenübertragung

Online Geräteverwaltung via Webinterface

- Remote-Zugriff auf Webinterface CueCore 3 & B-Station2
- Fernüberwachung des Kiosk Touch
- Remote Backup Upload/Download
- Integriertes Projektmanagement
- Kein VPN Tunnel erforderlich
- Kein Vermittler-PC im Remote Netzwerk erforderlich



Purple Cloud





RDMNode



ArtNet/DMX 512-A (RDM)-Node

WebServer integriert

Routing & Merging Konfiguration via Block-Diagramm

- ArtNet & sACN
- Vordefinierte Presets
- Aktivierung von 8 zusätzlichen Universen CueCore 3
- 4x DMX512-A (RDM) Ein-/Ausgänge via Klemmleiste
- 1x RJ 45 PoE
- Hutprofilschienenmontage



SPINode



ArtNet/SPI-Node

4x Ports SPI

Aktivierung von 16 zusätzlichen Universen CueCore 3

- ArtNet & sACN
- SPI Stand-Alone Interface
- Unterstützt gängige SPI-Chips
- WebServer integriert
- SPI-Testfunktion
- 1x RJ 45 PoE
- Klemmleiste
- Hutprofilschienenmontage



Netron EN12i & BS-10EU

OBSIDIAN
CONTROL SYSTEMS

ArtNet/DMX 512-A (RDM)-Node

ArtNet 1, 2, 3 / sACN / DMX 512-A (RDM)

12 DMX-Linien - 6.144 Kanäle

- OLED-Display
- WebServer & gratis Software „CLU“
- Presets & Custom-Presets
- 99 interne Cues mit 10 IO-Kontakten
- Bedienfeld mit 10 beleuchteten Tasten (Option)
- RJ 45 CAN-Bus Verkabelung
- DMX-Ausgänge via Klemmleiste
- Netzwerk & DMX-Ausgang frontseitig
- RJ 45 Ein- & Ausgang
- ONYX Nova+ Aktivierung - 4 Universen



Netron RP2

OBSIDIAN
CONTROL SYSTEMS

DMX-Relay & Smarte Stromverteilung

2 Kanäle, frei konfigurierbar

DMX 512-A (RDM)

- OLED-Display
- Echtzeituhr für tägliche Ein- & Ausschaltzeiten
- „Smart Power Sequencing“ - Autostart
- Auto Power Off Funktion (Green Mode)
- Zweipolige Abschaltung über Hochstromrelais
- Strom & Spannungsüberwachung
- powerCON TRUE1 Ein- & Ausgänge
- Integrierte M10/12 Gewinde





Netron RDM6D

OSIDIAN
CONTROL SYSTEMS



DMX/RDM Datensplitter 1 auf 6

DMX 512-A (RDM) Protokolle

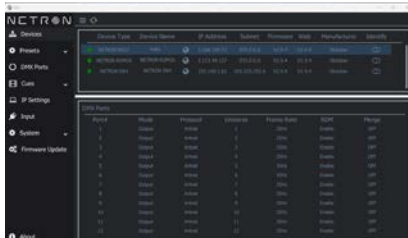
Hutprofilschienen-Montage

- Optisch isolierte DMX Ausgänge
- Abschlusswiderstand schaltbar
- RDM schaltbar
- Klemmleiste oder RJ 45 Ein- & Ausgänge konfigurierbar
- Anschlüsse auf Frontplatte oder seitlich konfigurierbar
- DMX Through Ausgang
- Stromversorgung 9-48 VDC



Netron CLU

OSIDIAN
CONTROL SYSTEMS



Verwalten, Konfigurieren & Überwachen

IP-Adressen unabhängige Suche

Einfache & schnelle Software-Updates

- Übersichtliche Geräte-Auflistung
- Geräte-Identifizierung „Identify“
- Direkter Zugriff auf alle Geräte-Einstellungen
- Embedded Software-Update-Files
- Windows kompatibel
- Gratis-Software
- Für alle Netron Geräte mit Netzwerk-Anschluss





Netron RDM6IP

OSSIDIAN CONTROL SYSTEMS

DMX/RDM Datensplitter 6-fach

DMX 512-A (RDM)

Schutzklasse IP 66

- Optisch isolierte DMX-Ausgänge
- DMX Through Ausgang
- Abschlusswiderstand schaltbar
- RDM global schaltbar
- XLR 5 pol Ein- & Ausgänge
- Integrierte M10/12 Gewinde



Netron EN6IP

OSSIDIAN CONTROL SYSTEMS

ArtNet/DMX 512-A (RDM)-Node

ArtNet 1, 2, 3 / sACN / DMX 512-A (RDM)

Schutzklasse IP 66

- 6 DMX-Linien - 3.072 Kanäle
- OLED-Display
- WebServer & gratis Software „CLU“
- Presets & Custom-Presets
- 99 interne Cues
- etherCON RJ 45 Ein- & Ausgang
- ONYX Nova+ Aktivierung - 4 Universen
- Integrierte M10/12 Gewinde





OSSIDIAN
CONTROL SYSTEMS

Netron NS8IP

Gigabit Netzwerk-Switch

ArtNet 1, 2, 3 / sACN / X-Net / HogNet /
MA-Net / Dante

Schutzklasse IP 66

- 8 Ports (6x vorne, 2x hinten)
- WebServer & gratis Software „CLU“
- Presets & Custom-Presets
- 8x etherCON RJ 45
- 10 Gbps max. Switching Kapazität
- PoE+ 100 Watt (Power over Ethernet)
- VLAN's (Virtuelle LAN's)
- IGMP Snooping
- Integrierte M10/12 Gewinde



OSSIDIAN
CONTROL SYSTEMS

Netron NS8

Gigabit Netzwerk-Switch

ArtNet 1, 2, 3 / sACN / X-Net / HogNet /
MA-Net / Dante

Schutzklasse IP 20

- 8 Ports (6x vorne, 2x hinten)
- WebServer & gratis Software „CLU“
- Presets & Custom-Presets
- 8x etherCON RJ 45
- 10 Gbps max. Switching Kapazität
- PoE+ 100 Watt (Power over Ethernet)
- VLAN's (Virtuelle LAN's)
- IGMP Snooping
- Integrierte M10/12 Gewinde





ONYX

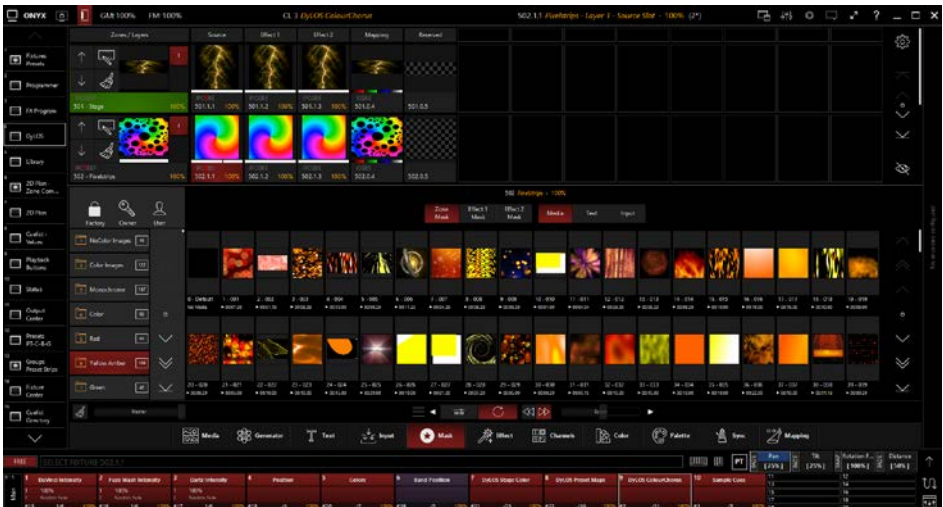
OSISIAN[®]
CONTROL SYSTEMS

Windows-basierende Lichtsteuerung

ONYX for PC Free – 1 Universum gratis

NX Wing, NX Touch, NXDM, NXK & NXP kompatibel

- 8 Universen - ONYX Essential Dongle
- 64 Universen - ONYX Premier Dongle
- 128 Universen - ONYX Elite Dongle
- Offline Pre-Programming
- Offset-, Parking-, Highlight / Lowlight-Werte Zugriff
- RDM Konfiguration
- Patch Import/Export
- 2D-Plot Ansicht
- Übersichtliche Darstellung von Multipart-Fixtures
- Bi-direktionale Capture-Kommunikation
- Innovativer DYLOS Pixel Composer
- DYLOS Trigger via Ableton, NDI, Audio
- Parameter-Linking in FX-Engine
- Automatisierung via Scheduler
- iOS Remote App
- DMX, OSC & Telnet Input Trigger





OBSCIDIAN
CONTROL SYSTEMS

NX1

Kompakte, vollwertige Lichtsteuerung

ONYX Essential Aktivierung – 8 Universen

10,1" Full HD Multi-Touch-Screen

- Leistungsstarke Effekt-Engine
- 4 Parameter-Encoder
- 10 Cuelist / Submaster-Motorfader mit jeweils 4 konfigurierbaren Tasten
- 10 Multifunktionstasten
- 4K HDMI Ausgang mit Touchscreen Unterstützung
- ArtNet, sACN, MIDI, OSC & Timecode
- 4 DMX-Ausgänge, RDM kompatibel
- Magnetische Konnektivität mit NXP & NXK



OBSCIDIAN
CONTROL SYSTEMS

NXP & NXK

Kompakte Programmer & Replay Wings

ONYX Nova+ Aktivierung – 4 Universen

Magnetische Konnektivität mit NX1

- Numerisches Keypad & 4 Parameter-Encoder (NXP)
- 10 Cuelist / Submaster-Motorfader (NXK)
- 10 Multifunktionstasten (NXK)
- ArtNet, sACN, MIDI, OSC & Timecode
- 4 DMX-Ausgänge, RDM kompatibel (NXK)
- USB-Anschluss zur Verbindung mit NX1 / ONYX
- Magnetische Konnektivität mit NX1





FOLLOW-ME
TRACKING SOLUTIONS

Follow-Me TWO

Hersteller-Unabhängiges Remote-Follow-System

Bis zu 12 Movinglights & 2 Ziele (Targets)

Volle 3D Unterstützung & Bühneneinmessung

- NEU - OSC Input Mapping
- NEU - Pan/Tilt Zielverhalten mit 360° Pan Bewegung
- NEU - überarbeiteter Fixture Refinement Wizard
- Proximity - verfolgen mit Standard Scheinwerfern
- Camera-Calibration-Wizard
- Positionierungs- & Color Presets
- Übergeordnete Kontrolle via Lichtstellpult
- Adaptiver Zoom für gleichbleibenden Beam
- ArtNet & sACN
- Skalierbar durch Update auf Follow-Me SIX



FOLLOW-ME
TRACKING SOLUTIONS

Follow-Me SIX

Hersteller-Unabhängiges Remote-Follow-System

Unendliche Anzahl Movinglights & 6 Ziele (Targets)

Volle 3D Unterstützung & Bühneneinmessung

- NEU - OSC Input Mapping
- NEU - Pan/Tilt Zielverhalten mit 360° Pan Bewegung
- NEU - überarbeiteter Fixture Refinement Wizard
- Proximity - verfolgen mit Standard Scheinwerfern
- Camera-Calibration-Wizard
- Positionierungs- & Color Presets
- Übergeordnete Kontrolle via Lichtstellpult
- Adaptiver Zoom für gleichbleibenden Beam
- ArtNet & sACN sowie PSN-Schnittstelle
- Skalierbar durch Update auf Follow-Me Track-iT





FOLLOW-ME
TRACKING SOLUTIONS

Follow-Me Track-iT

Hersteller-Unabhängiges Full-Tracking-System

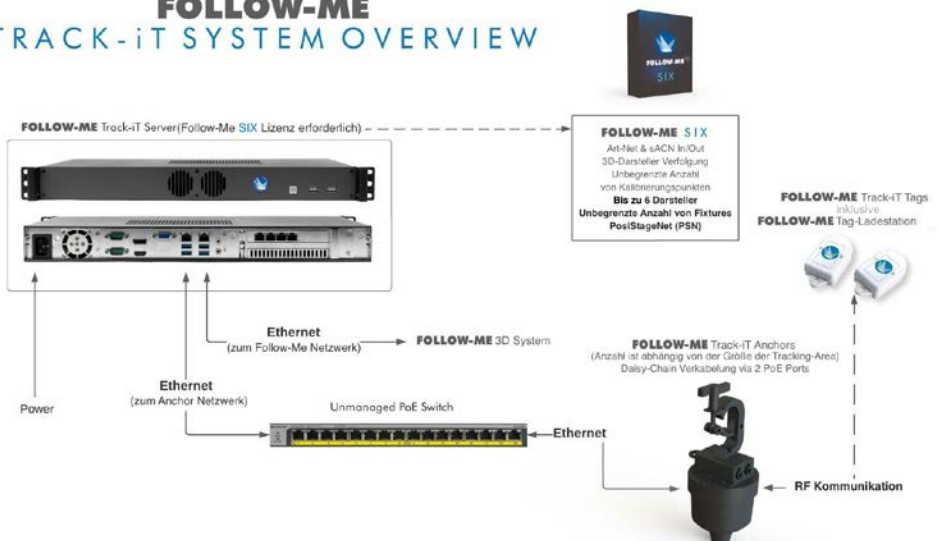
Skalierbare Tracking-Area

Volle 3D Unterstützung & Bühneneinmessung

- NEU - Outdoor IP 65 Anchors verfügbar
- Beam-Stabilisierung durch intelligente Algorithmen & Filter
- Mehrere Ziele (Targets) zeitgleich trackbar
- Backup zwischen Auto-Tracking und manueller Verfolgung
- Gleichzeitige Nutzung von Auto-Tracking und manueller Verfolgung
- OSC Templates zur Ansteuerung von immersiven Soundsystemen
- Ultra-Wide-Band-Funktechnologie (UWB)
- Positionsgenauigkeit <10 cm Abweichung
- Inklusive Server, Antennen, Tags & Ladestation



FOLLOW-ME TRACK-iT SYSTEM OVERVIEW





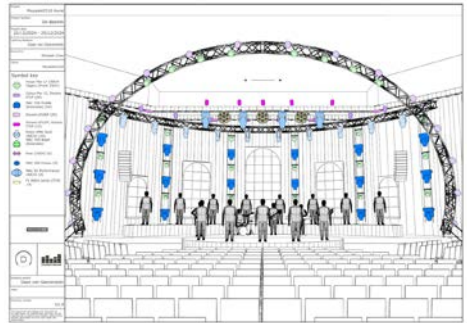
Capture 2025

3D Echtzeit Visualisierung

Integration von MediaServern, Special FX & Trackingsystemen

Kompatibel zu PC & Mac

- NEU - Einbettung von GDTF Fixtures & Features im MVR Format
- NEU - Verbessertes Strobo- Effekt Rendering
- NEU - Optimierte Reflexions- & Fog-Darstellung
- NEU - Verbessertes Truss- & Objekt-Snapping
- NEU - Verbesserte Mess- & Report-Funktionen
- Import von animierten glTF 3D Modellen
- Einfache Skalierung von 3D Modellen via Referenz-Maß
- Fixture Mode Auswahl beim Import über CSV, MVR & CIP
- Keyboard Shortcut Editor
- HDRI basierender Hintergrund & Umfeld-beleuchtung
- Unterstützung von PBR-Texturen
- Wiedergabe von ILDA Lasershow Dateien
- Paperwork inkl. Plänen, Materiallisten & Kabelplanung
- Präsentation-App Crossplattform kompatibel
- Einfache Lizenzverwaltung für Wechsel zwischen Rechnern
- Solo, Duet, Quartet & Symphony Edition





VS2+ Server

ARKAOS



Embedded Medienserver

ARKAOS Pro 24 Software

2 + 2 DP Ausgänge

- EDID Management
- VideoMapper, LEDMapper, Kling-Net Mapper, MediaHub
- Custom VS2+ Gehäuse
- Touchscreen
- Rackeinbau 19", 3 HE
- Optionale Capture-Cards
- Windows 11 Pro Betriebssystem
- NDI® 5 Ein- & Ausgänge
- MIDI, ArtNet, sACN, MA-Net 1 & 2, GDTF



VS4+ Server

ARKAOS



Embedded Medienserver

ARKAOS Pro 24 Software

4 + 2 DP Ausgänge

- EDID Management
- VideoMapper, LEDMapper, Kling-Net Mapper, MediaHub
- Custom VS4+ Gehäuse
- Touchscreen
- Rackeinbau 19", 4 HE
- Optionale Capture-Cards
- Windows 11 Pro Betriebssystem
- NDI® 5 Ein- & Ausgänge
- MIDI, ArtNet, sACN, MA-Net 1 & 2, GDTF





SXLR KB 5

LITECRAFT

DMX-XLR 5 pol Kabel

LITECRAFT Black DiWa II Kabel

SEETRONIC Steckverbinder

- Besonders flexibel & widerstandsfähig
- Hochwertige Konfektionierung
- Beidseitiger Schrumpfschlauch 10 cm
- Rund gewickelt ohne Deformation
- Plastikfreie Verpackung
- Meterware für Eigenkonfektion
- Lieferbar in 1, 2,5, 5, 10, 15 m Länge



Pack Case 120

LITECRAFT

Universal Pack Case

Multiplex mit PVC Beschichtung 9,5 mm

Schienensystem mit 3 Trennbrettern zur flexiblen Aufteilung

- Deckelaufsteller
- Selbstrückstellende Butterflyverschlüsse
- Labelschale mit „LITECRAFT“ Production Label
- PENN ELCOM Wheels
- Maße: 58,5 x 119,5 x 76,3 cm
- Gewicht: 55,8 kg





eDMX.3 & 4 **LITECRAFT**

DMX 512 auf etherCON Combiner (eDMX.3)

etherCON auf DMX 512 Distributor (eDMX.4)

Bis zu 8 DMX-Linien - 4.096 Kanäle

- 19", 1 HE Gehäuse
- XLR 5 pol male Ausführung (eDMX.3)
- XLR 5 pol female Ausführung (eDMX.4)
- Robustes Gehäuse
- Widerstandsfähige Laser-Beschriftung für langfristige Lesbarkeit
- Farb-Code für schnelle Zuordnung
- etherCON Durchschliff (Weiterleitung & Backup) (eDMX.4)



BPS/SPS **LITECRAFT**

Basic & Smart Stromverteiler Varianten

19" Industrie-Standard Gehäuse

Widerstandsfähige Laser-Beschriftung für langfristige Lesbarkeit

- Phasenkontrolle
- Erdungsschraube
- Robuste Gehäuse
- Hochwertige Marken-Komponenten
- **BPS - Basic Power Supply**
- Schuko, Harting & CEE Varianten
- **SPS - Smart Power Supply**
- Schuko & Harting Varianten
- Kombinierte RCBOs pro Kanal
- Touchscreen-Display
- DMX, ArtNet, sACN, GPI





KABEL



KONFEKTIONIERT/
UNKONFEKTIONIERT/
SONDERKONFEKTIONEN
AUS EIGENER FERTIGUNG



DMX-TOOLS



ANSCHLAG- MATERIAL





SICHERUNGS- SEILE



SONSTIGES ZUBEHÖR



FLIGHTCASES



LITECRAFT®

PROFESSIONELLES ZUBEHÖR
SEIT 1980



SYSTEME

- 1-PUNKT
- 2-PUNKT
- 3-PUNKT
- 4-PUNKT
- 5-PUNKT

SONDERTEILE

- GROUNDSUPPORT
- RIGGING-SYSTEME
- MULTICUBES
- WAND- UND BODENPLATTEN
- TOWER-RINGE
- KONI-SÄTZE
- SPACER





FORMEN

GERADEN
KREISE
WINKEL
BOXCORNER
T-STÜCKE
KREUZUNGEN



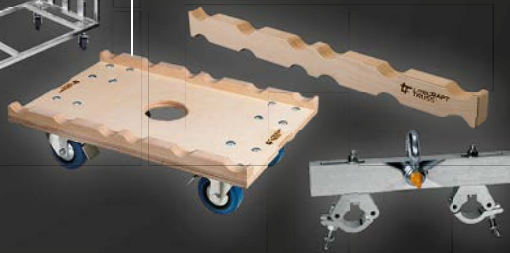
FARBEN

ALU-NATUR
SCHWARZ
TOURING BLACK
RAL



ZUBEHÖR

STAPELADAPTER
TRANSPORTER
DOLLIES
GIZMOS



LITECRAFT
TRUSS®

WEIL ALLES DAVON ABHÄNGT.

LMP.

Gildestraße 55
49477 Ibbenbüren
GERMANY
Tel.: 05451 / 59 00 800
Fax: 05451 / 59 00 59
sales@lmp.de
www.lmp.de



www.instagram.com/lmp_lichttechnik



www.facebook.com/LMP.Lichttechnik



www.linkedin.com/company/lmp-lichttechnik



www.youtube.com/user/LMPify

Alle Angaben in dieser Broschüre sind ohne Gewähr. Änderungen und Irrtümer vorbehalten.